





REISEPROGRAMM 2026

Liebe Leserin, lieber Leser!

Vor dir liegt unser neuer Reisekatalog für das Jahr 2026. Du kannst dich auf viele neue und auch einige altbekannte, besonders beliebte Reiseziele freuen. Für jeden sollte etwas dabei sein. Gemütliche Ferienreisen ans Meer, Freizeiten mit Spiel und Sport, abwechslungsreiche Bildungsreisen, ganz viel Musik und Natur. Wir bieten dir Ruhe und Erholung, aber auch jede Menge Action. Eine nette Gemeinschaft und viele schöne Erlebnisse sind überall garantiert.

Unsere Reisen führen dich kreuz und quer durch Deutschland und in die Niederlande. Die Nord- und Ostsee finden sich im Reisekatalog ebenso wieder wie unser alljährlicher Segeltörn auf dem IJsselmeer. Dazu kommen noch unsere beliebten Eventreisen mit Musicalbesuchen in Stuttgart und Hamburg. Wer es näher und beschaulicher mag, muss dabei auf nichts verzichten. Eine Reise führt uns wieder nach Lieberhausen ins Bergische Land, wo wir mit dir ein mehrtägiges Schützenfest feiern - mit allem was dazugehört! Den Jahresabschluss bildet wie immer unsere große Silvesterreise nach Hattingen.

Aus unserem Reisekatalog ist natürlich auch wieder ein schönes Fotoalbum geworden, mit dem wir auf das vergangene Reisejahr zurückblicken. Mit diesen Bildern lassen wir viele schöne und besondere Reisemomente Revue passieren. Vielleicht findest du dich ja auch selbst auf einem der Fotos wieder.

Natürlich gilt: wie immer haben wir diesen Reisekatalog von vorne bis hinten selbst gestaltet. Ehrensache, dass wir dabei vollständig auf den Einsatz von Künstlicher Intelligenz verzichtet haben. Jeden Rechtsschreibfehler und jeden verschobenen Millimeter im Layout haben wir selbst zu verantworten. Sicher ist aber: es steckt viel Herzblut drin.

DAS IST NEU AB 2026

Seit Mitte des Jahres 2025 gibt es eine positive Veränderung und Erleichterung für Pflegebedürftige und ihre Angehörigen, aber auch für uns als Anbieter. Verhinderungspflege und Kurzzeitpflege wurden zum sogenannten „Gemeinsamen Jahresbetrag“ zusammengefasst. Das macht die Nutzung von Verhinderungspflege und Kurzzeitpflege einfacher und flexibler. Mit dem neuen Budget in Höhe von insgesamt 3.539€ können pflegebedürftige Personen ab Pflegegrad 2 frei nach Bedarf beide Pflegeformen nutzen. Wir werden in Zukunft nur noch über die Verhinderungspflege und den Entlastungsbetrag abrechnen. Das spart uns und den Angehörigen die Notwendigkeit der vorherigen Anmeldung der Kurzzeitpflgetermine. Das bedeutet eine kleine bürokratische Erleichterung.

Intern gibt es bei uns auch eine kleine Änderung. Unsere Kollegin Cindy Steinhoff widmet sich nun anderen Aufgaben. Zuständig für alle Fragen rund um die Beantragung von Leistungen und die Abrechnung deiner Reise ist nunmehr (wieder) Sebastian Nöckel. Wenn du spezielle Fragen zu einzelnen Reisen hast, findest du den Namen des verantwortlichen Reiseleiters und seine Telefonnummer unter der jeweiligen Reisebeschreibung.

Wir wünschen dir viel Spaß beim Durchstöbern unserer Reiseangebote und bei deiner Urlaubsplanung. Wir freuen uns riesig, wenn wir dich auf der ein oder anderen Reise wiedersehen.

Euer CONVIDA-Reiseteam
Mirko, Jan & Sebastian

CONVIDA REISEN

Rumbecker Straße 7
59821 Arnsberg
Tel.: 02931-5450641
Fax: 02931-5450659
Mail: info@convida-gmbh.de

Mirko Cofalla

Mobil: 0176-24054135
cofalla@convida-gmbh.de

Jan Emmeluth

Mobil: 0176-85956791
emmeluth@convida-gmbh.de

Sebastian Nöckel

Mobil: 0176-73244795
noeckel@convida-gmbh.de





UNSERE REISEN IM JAHR 2026

JANUAR

26.-30.01.26 Westerhoven in den Niederlanden CenterParcs De Kempervennen Seite 6

FEBRUAR

11.-15.02.26 Stuttgart DJH Jugendherberge International Seite 7
 25.02.-01.03.26 Mardorf am Steinhuder Meer DJH Jugendherberge Mardorf Seite 8

MÄRZ

16.-20.03.26 Metz in Frankreich CenterParcs Les Trois Forets Seite 9
 28.03.-03.04.26 Sankt Andreasberg im Harz Jangstel Inn Seite 10

APRIL

06.-12.04.26 Bremen Lidice Haus Seite 11
 12.-19.04.26 Nordseeinsel Pellworm Ferienhof Paulsen Seite 12

MAI

11.-17.05.26 Lieberhausen im Bergischen Land Feriencentrum Käte-Strobel-Haus Seite 13

JUNI

07.-12.06.26 Segeltörn auf dem IJsselmeer Zweimastklipper Rea-Klif Seite 14
 15.-19.06.26 Hattingen im Ruhrgebiet Willi-Michels-Bildungsstätte Seite 15

JULI

10.-16.07.26 Steenwijk in den Niederlanden Waldhaus De Eikenhorst Seite 16
 18.-26.07.26 Carolinensiel an der Nordsee Ferien- und Freizeitcamp Friesenhaus Seite 17

AUGUST

09.-19.08.26 Wendtorf an der Ostsee Ferienhof Lamp Seite 18
 23.-31.08.26 Ihlow in Ostfriesland Gästehaus Ihlow Seite 19

SEPTEMBER

04.-11.09.26 Haren im Emsland Schloss Dankern Seite 20
 26.09.-03.10.26 Nordseeinsel Pellworm Ferienhof Paulsen Seite 21

OKTOBER

17.-23.10.26 Stoltebüll an der Ostsee Ferienhaus Hof Arrild Seite 22
 25.-31.10.26 Saerbeck im Münsterland Jugendbildungsstätte Saerbeck Seite 23

NOVEMBER

09.-13.11.26 Bad Homburg im Hochtaunus DJH Jugendherberge Bad Homburg Seite 24
 16.-20.11.26 Hamburg DJH Jugendherberge Horner Rennbahn Seite 25

DEZEMBER

11.-13.12.26 Delecke am Möhnesee Casa Convida Seite 26
 29.12.26-02.01.27 Hattingen im Ruhrgebiet Willi-Michels-Bildungsstätte Seite 27

SONST NOCH IM KATALOG

Finanzierungsmöglichkeiten Seite 31
 Unsere Reisen von A-Z Seite 33-37
 Teilnahmebedingungen Seite 39
 Anmeldebogen Seite 41

JANUAR		FEBRUAR		MÄRZ	
1	Do	1	So	1	So
2	Fr	2	Mo	2	Mo
3	Sa	3	Di	3	Di
4	So	4	Mi	4	Mi
5	Mo	5	Do	5	Do
6	Di	6	Fr	6	Fr
7	Mi	7	Sa	7	Sa
8	Do	8	So	8	So
9	Fr	9	Mo	9	Mo
10	Sa	10	Di	10	Di
11	So	11	Mi	11	Mi
12	Mo	12	Do	12	Do
13	Di	13	Fr	13	Fr
14	Mi	14	Sa	14	Sa
15	Do	15	So	15	So
16	Fr	16	Mo	16	Mo
17	Sa	17	Di	17	Di
18	So	18	Mi	18	Mi
19	Mo	19	Do	19	Do
20	Di	20	Fr	20	Fr
21	Mi	21	Sa	21	Sa
22	Do	22	So	22	So
23	Fr	23	Mo	23	Mo
24	Sa	24	Di	24	Di
25	So	25	Mi	25	Mi
26	Mo	26	Do	26	Do
27	Di	27	Fr	27	Fr
28	Mi	28	Sa	28	Sa
29	Do			29	So
30	Fr			30	Mo
31	Sa			31	Di

URLAUBSREISEN A
DER SCHULFERIE

URLAUBSREISEN
DER SCHULFERIE

BILDUNGSR

EVENTREI



MÄRZ	APRIL	MAI	JUNI	JULI	AUGUST	SEPTEMBER	OKTOBER	NOVEMBER	DEZEMBER
So	1 Mi	1 Fr <i>Tag der Arbeit</i>	1 Mo	1 Mi	1 Sa	1 Di	1 Do	1 So <i>Allerheiligen</i>	1 Di
Mo	2 Do	2 Sa	2 Di	2 Do	2 So	2 Mi	2 Fr	2 Mo	2 Mi
Di	3 Fr <i>Karfreitag</i>	3 So	3 Mi	3 Fr	3 Mo	3 Do	3 Sa <i>Tag d. Deutschen Einheit</i>	3 Di	3 Do
Mi	4 Sa	4 Mo	4 Do <i>Fronleichnam</i>	4 Sa	4 Di	4 Fr	4 So	4 Mi	4 Fr
Do	5 So	5 Di	5 Fr	5 So	5 Mi	5 Sa	5 Mo	5 Do	5 Sa
Fr	6 Mo <i>Ostermontag</i>	6 Mi	6 Sa	6 Mo	6 Do	6 So	6 Di	6 Fr	6 So
Sa	7 Di	7 Do	7 So	7 Di	7 Fr	7 Mo	7 Mi	7 Sa	7 Mo
So	8 Mi	8 Fr	8 Mo	8 Mi	8 Sa	8 Di	8 Do	8 So	8 Di
Mo	9 Do	9 Sa	9 Di	9 Do	9 So	9 Mi	9 Fr	9 Mo	9 Mi
Di	10 Fr	10 So	10 Mi	10 Fr	10 Mo	10 Do	10 Sa	10 Di	10 Do
Mi	11 Sa	11 Mo	11 Do	11 Sa	11 Di	11 Fr	11 So	11 Mi	11 Fr
Do	12 So	12 Di	12 Fr	12 So	12 Mi	12 Sa	12 Mo	12 Do	12 Sa
Fr	13 Mo	13 Mi	13 Sa	13 Mo	13 Do	13 So	13 Di	13 Fr	13 So
Sa	14 Di	14 Do <i>Christi Himmelfahrt</i>	14 So	14 Di	14 Fr	14 Mo	14 Mi	14 Sa	14 Mo
So	15 Mi	15 Fr	15 Mo	15 Mi	15 Sa	15 Di	15 Do	15 So	15 Di
Mo	16 Do	16 Sa	16 Di	16 Do	16 So	16 Mi	16 Fr	16 Mo	16 Mi
Di	17 Fr	17 So	17 Mi	17 Fr	17 Mo	17 Do	17 Sa	17 Di	17 Do
Mi	18 Sa	18 Mo	18 Do	18 Sa	18 Di	18 Fr	18 So	18 Mi	18 Fr
Do	19 So	19 Di	19 Fr	19 So	19 Mi	19 Sa	19 Mo	19 Do	19 Sa
Fr	20 Mo	20 Mi	20 Sa	20 Mo	20 Do	20 So	20 Di	20 Fr	20 So
Sa	21 Di	21 Do	21 So	21 Di	21 Fr	21 Mo	21 Mi	21 Sa	21 Mo
So	22 Mi	22 Fr	22 Mo	22 Mi	22 Sa	22 Di	22 Do	22 So	22 Di
Mo	23 Do	23 Sa	23 Di	23 Do	23 So	23 Mi	23 Fr	23 Mo	23 Mi
Di	24 Fr	24 So	24 Mi	24 Fr	24 Mo	24 Do	24 Sa	24 Di	24 Do
Mi	25 Sa	25 Mo <i>Pfingstmontag</i>	25 Do	25 Sa	25 Di	25 Fr	25 So	25 Mi	25 Fr
Do	26 So	26 Di	26 Fr	26 So	26 Mi	26 Sa	26 Mo	26 Do	26 Sa
Fr	27 Mo	27 Mi	27 Sa	27 Mo	27 Do	27 So	27 Di	27 Fr	27 So
Sa	28 Di	28 Do	28 So	28 Di	28 Fr	28 Mo	28 Mi	28 Sa	28 Mo
So	29 Mi	29 Fr	29 Mo	29 Mi	29 Sa	29 Di	29 Do	29 So	29 Di
Mo	30 Do	30 Sa	30 Di	30 Do	30 So	30 Mi	30 Fr	30 Mo	30 Mi
Di		31 So		31 Fr	31 Mo		31 Sa		31 Do

AUSSERHALB
EN IN NRW
WÄHREND
EN IN NRW
REISEN
REISEN





URLAUBSREISE

Montag, 26. Januar - Freitag, 30. Januar 2026

Center Parcs De Kempervennen

Westerhoven in den Niederlanden

ABENTEUER UND ERHOLUNG



NATÜRLICHE UMGEBUNG

Der Center Parcs De Kempervennen liegt in einer schönen und grünen Umgebung im niederländischen Noord-Brabant. Der weitläufige Bungalowpark bietet uns alles, was das Herz begehrt. Mit seinen Wäldern und autofreien Zonen ist der Park ideal für eine erholsame Zeit.

WOHNEN WIE DIE VIPS

Du wohnst in einem komfortablen VIP-Bungalow, der viel Platz und Luxus bietet. Nach einem aktiven Tag erholst du dich im stilvollen und top ausgestatteten Bungalow und kannst deinen Aufenthalt am Kaminfeuer genießen.

KARIBISCHER MARKET DOME

Im Parkzentrum, dem Market Dome, gibt es verschiedene Restaurants, in denen du internationale Gerichte oder Snacks probieren kannst. Im Grande Café kannst du eine leckere Eisschokolade oder ein Stück Kuchen genießen. Außerdem findest du im Market Dome einen Souvenirshop für ein tolles Andenken und einen Supermarkt.

VIELFALT AN AKTIVITÄTEN

In der Fun Factory kannst du dich an verschiedenen Aktivitäten erfreuen. Hier warten ein Billardtisch, ein Airhockey-Tisch und einige Spielautomaten auf dich. Sollte die Temperatur es erlaubt, steht auch einer Partie Minigolf nichts im Weg. Wenn du Tiere magst, ist vielleicht der Streichelzoo mit seinen Ziegen und Kaninchen genau das Richtige für dich. Auf der Bowlingbahn misst du dich mit deinen Betreuern. Der Spaß steht jedoch immer im Vordergrund.

BADEPASS DER EXTRAKLASSE

Das Highlight der Reise ist natürlich das tropische Schwimmparadies „Aqua Mundo“. Hier wirst du in einer Welt unter Palmen und exotischen Vögeln schwimmen, die rasante Wildwasserbahn erleben oder im Wellenbad planschen. Wenn du Geschwindigkeit und jede Menge Nervenkitzel magst, sind die vier verschiedenen Wasserrutschen genau das Richtige für dich. Im warmen Whirlpool kannst du wunderbar entspannen und dir etwas Erholung gönnen. Pack dein Schwimmzeug ein und erhole dich vom Alltag!



REISEDAUER

5 Tage / 4 Nächte

REISEPLÄTZE

12 Personen

MIT DEM ROLLI

Für Rollstuhlfahrer ist die Reise nicht geeignet.

REISEPREISE

1.222€ in Betreuungsstufe I

1.398€ in Betreuungsstufe II

REISELEITUNG

Mirko Cofalla

Tel.: 0176-24054135

Mail: cofalla@convida-gmbh.de



MUSICALREISE

Mittwoch, 11. Februar - Sonntag, 15. Februar 2026

DJH Jugendherberge Stuttgart International
Stuttgart

WE WILL ROCK YOU DAS QUEEN-MUSICAL



AUF NACH STUTTART

Mit den Convida-Bullis geht es los nach Baden-Württemberg. Unser Ziel ist die Landeshauptstadt Stuttgart mit der Jugendherberge International. Hoch über der Stadt gelegen, bietet uns die Herberge einen tollen Blick auf die Stadt Stuttgart. Schon auf der Autobahn stimmen wir uns mit Hits der berühmten Kultband „Queen“ auf die Reise ein. Die Rock-Tour beginnt!

IM HERZEN DER STADT

Über der City und doch so nah an der Innenstadt, liegt die Jugendherberge Stuttgart International. Zentral aber ruhig und umgeben von Parkanlagen wohnen wir in gemütlichen und modern ausgestatteten Mehrbettzimmern mit eigenem Bad.

DIE BÜHNE ROCKT

Das Highlight unserer Reise ist der Besuch des Musicals „We will Rock You“, das mit den größten und weltbekanntesten Hits der Band Queen begeistert. In einer energiegeladenen Show erleben wir Klassiker wie „Bohemian Rhapsody“ oder

„Radio Ga Ga“- Gänsehaut garantiert. Ein unvergesslicher Abend voller Musik und Emotionen wartet auf uns.

HITS, TECHNIK UND TIERE

Bei gutem Wetter steht ein Besuch in der Wilhelma auf dem Programm. Die Wilhelma ist ein zoologischer Garten mit einer großen Vielfalt an Tieren. Vielleicht befindet sich unter den über 200 Tierarten auch dein Lieblingstier. Zusätzlich ist das Mercedes-Benz-Museum ein schönes Ausflugsziel. Eine spannende Reise durch 130 Jahre Automobilgeschichte erwartet dich. Hier schlagen die Herzen der Autofans höher!

CONVIDA KLASSIKER

Ein unterhaltsames Quiz zu Freddie Mercury und seiner Band darf an den Abenden ebenso wenig fehlen wie ein gemütlicher Kinoabend. Ein Ausflug in die Stuttgarter City mit einem warmen Kakao oder Kaffee ist ein absolutes Muss auf dieser Musicalreise. Du kannst dich auf eine abwechslungsreiche Zeit in Stuttgart freuen!



REISEDAUER

5 Tage / 4 Nächte

REISEPLÄTZE

12 Personen

MIT DEM ROLLI

Für Rollstuhlfahrer ist die Reise eingeschränkt geeignet. Leichte Mobilitätseinschränkungen sind aber kein Problem. Bitte sprich uns an.

REISEPREISE

1.348€ in Betreuungsstufe I

1.528€ in Betreuungsstufe II

1.714€ in Betreuungsstufe III

REISELEITUNG

Mirko Cofalla

Tel.: 0176-24054135

Mail: cofalla@convida-gmbh.de



MUSIKREISE

Mittwoch, 25. Februar - Sonntag, 01. März 2026
 DJH Jugendherberge Mardorf
 Mardorf am Steinhuder Meer

DIE SCHLAGERPARTY DES JAHRES



MIT DEM PARTYBUS...

... geht es nach Mardorf. Dein Reiseziel liegt am größten Binnensee Norddeutschlands und im Herzen des Naturpark Steinhuder Meer. Direkt am Nordufer des Sees findest du in der Herberge die perfekte Partylocation. Vor der Haustür liegt das Steinhuder Meer mit einem tollen Seeblick und im Haus gibt es alles was das Herz begehrt.

DIE SCHLAGERNACHT DES JAHRES

Im letzten Jahr haben wir uns warm gemacht. Jetzt legen wir nochmal einen drauf! In der ZAG-Arena in Hannover feierst du mit den größten Schlagerstars eine unvergessliche Partynacht. Ab den frühen Abendstunden bis Mitternacht schmettern die Stars einen Hit nach dem anderen. Mitsingen und Mittanzen ist mehr als gewünscht. Du kannst dich auf einige Highlights freuen: Anna-Maria Zimmermann, Matthias Reim, Mickie Krause, Olaf der Flipper, Oli.P, Peter Wackel, Ross Antony, Semino Rossi, Vicky Leandros und viele andere sorgen für eine atemberaubende Liveshow. Freu dich auf unvergessliche Auftritte und eine schlagertastische Stimmung.

EINSTIMMEN UND VORBEREITEN

Im Vorfeld der großen Party werden wir uns ordentlich vorbereiten und einstimmen. Zusammen üben wir Liedtexte und Tanzschritte, um dann richtig abzurocken. Auf einem Karaoke-Abend kannst du bei deinem Lieblingssong deine Moves performen. Wir lassen es ordentlich krachen und mischen die hauseigende Disko auf. Zur Vorbereitung gehört es, unsere Outfits, Accessoires und das Styling für die Party abzustimmen. Bei all dem Trubel darf eine Auszeit und ein Blick über das Steinhuder Meer nicht zu kurz kommen.

AM STEINHUDER MEER

Die Jugendherberge liegt direkt am Nordufer des Steinhuder Meers. Der Sandstrand ist nur ein paar Minuten entfernt und ist auch zu Jahresbeginn ein Highlight. Du wohnst in komfortablen Doppelzimmern mit einem einzigartigen Seeblick. Morgens und abends kannst du dich auf ein leckeres Buffet freuen und zur Mittagszeit ein exzellentes Mittagessen genießen. Die super netten Mitarbeiter in der Jugendherberge sorgen dafür, dass du einen schönen Urlaub verbringst.



REISEDAUER

5 Tage / 4 Nächte

REISEPLÄTZE

12 Personen

MIT DEM ROLLI

Für Rollstuhlfahrer ist die Reise eingeschränkt geeignet. Leichte Mobilitätseinschränkungen sind aber kein Problem. Bitte sprich uns an.

REISEPREISE

1.348€ in Betreuungsstufe I

1.528€ in Betreuungsstufe II

1.714€ in Betreuungsstufe III

REISELEITUNG

Jan Emmeluth

Tel.: 0176-85956791

Mail: emmeluth@convida-gmbh.de



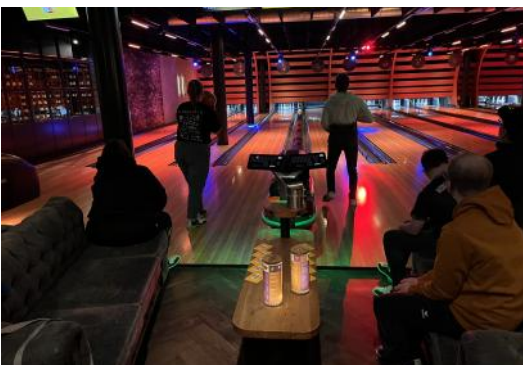
URLAUBSREISE

Montag, 16. März - Freitag, 20. März 2026

Center Parcs Les Trois Forets

Metz in Nord-Frankreich

BADESPASS IN FRANKREICH



AB IN DEN URLAUB

Mit dem Convida-Bulli starten wir unseren Roadtrip ins benachbarte Frankreich. In der Nähe von Metz wartet der Center Parcs Les Trois Forets auf uns. Der moderne und luxuriöse Bungalowpark eignet sich perfekt für jede Menge Spaß und reichlich Erholung inmitten der Natur.

MODERNE LUXUS-BUNGALOWS

Unsere Unterkunft ist ein stilvoll eingerichteter Familienbungalow, der viel Platz und Komfort bietet. Die Doppelzimmer verfügen jeweils über ein eigenes Bad. Nach einem ereignisreichen Tag können wir in unserem gemütlichen Heim entspannen, gemeinsam kochen und die schöne Atmosphäre genießen. Am Kamin machen wir es uns gemütlich und lassen es uns gutgehen.

SCHWIMMSPASS IM AQUA MUNDO

Der absolute Höhepunkt unserer Reise ist das große Schwimmparadies Aqua Mundo. Der schmucke Wasserpark bietet uns verschiedene Rutschen, ein Wellenbad, einen Whirlpool und Wasserfälle für jede Menge Action und Erholung!

VIelfÄLTIGE AKTIVITÄTEN

Der Park begeistert mit seiner 190 Meter langen Wasserrutsche, der längsten Rutsche aller Center Parcs. Im Wellenbad und auf der Wilden Welle fühlen wir uns beinahe schwerelos. Bei einer Runde Wassergymnastik können wir unsere Fitness unter Beweis stellen. Ein besonderes Highlight ist der zwölf Meter hohe Master Blaster, auf dem wir mit einem Reifen rasant den Wasserkanal hinuntergeschossen werden. Auch die klassische Wildwasserbahn sorgt für Nervenkitzel. Umgeben von Palmen und exotischen Pflanzen geht es drinnen wie draußen schwungvoll ins kühle Nass. Abseits des Wassers laden im Market Dome verschiedene Geschäfte dazu ein, kleine Andenken zu kaufen und zu bummeln. Auf der Bowlingbahn in der Fun Factory geht es dafür eher spannend und sportlich zu.

UNVERGESSLICHES ERLEBNIS

Mit viel Wasser, Spaß, Natur und gemeinsamer Zeit wird die Reise nach Les Trois Forets zu einem besonderen Erlebnis, das uns ganz bestimmt noch lange in Erinnerung bleiben wird!

REISEDAUER

5 Tage / 4 Nächte

REISEPLÄTZE

6 Personen

MIT DEM ROLLI

Für Rollstuhlfahrer ist die Reise nicht geeignet.

REISEPREISE

1.262€ in Betreuungsstufe I

1.454€ in Betreuungsstufe II

REISELEITUNG

Mirko Cofalla

Tel.: 0176-24054135

Mail: cofalla@convida-gmbh.de





OSTERFERIEN

Samstag, 28.März - Freitag, 03.April 2026
 Jugend- und Sportherberge Jangstel Inn
 Sankt Andreasberg im Harz

OSTERN IN DEN BERGEN



ÜBER ALLE BERGE

Hoch oben auf einem Hochplateau liegt der höchstgelegene Luftkurort des Harz: Sankt Andreasberg. Mitten im Nationalpark Harz erwarten dich imposante Berge, idyllische Täler, dichte Wälder und glasklare Seen. In dieser sagenhaften und magischen Landschaft sind viele Mythen und spannende Hexengeschichten zuhause. Natur, Erholung und tolle Aktivitäten wechseln sich ab.

AUSFLÜGE & CO.

Ganz oben auf dem Programm steht eine Gondelfahrt auf den Hexenberg. Dort tauchst du ein in die spannende Welt der sagenumwobenen Hexen des Harzes. Neben diesem Highlight hat der Nationalpark Harz noch vieles mehr zu bieten: Ein Spaziergang auf dem Baumwipfelpfad in Bad Harzburg, eine Wanderung rund um den nahegelegenen Oberstausee oder ein Besuch im Nationalparkmuseum. Die heimischen Köstlichkeiten bei einem Stadtbummel dürfen genauso wenig fehlen wie ruhige und entspannte Zeiten, um die Seele baumeln zu lassen. In unserem gemütlichen Gruppenraum findest du bei netten und

geselligen Gemeinschafts-, Musik- oder Kinoabenden ausreichend Zeit dafür. Highlights im Jangstel Inn sind sicherlich das hauseigene Schwimmbad und auch die große Sporthalle. Zwischendurch ein Sprung ins kühle Nass oder ein spannendes Fußballmatch - in unserer Sportherberge geht das problemlos auch zwischendurch. Auf dem riesigen Gelände rund um das Jangstel Inn findet natürlich auch wieder unsere traditionelle Ostereiersuche statt. Im Anschluss feiern wir eine große Osterhasenparty. Österliche Basteleien runden das Angebot ab. Das schönste Osterei wird natürlich wieder prämiert.

DAS JANGSTEL INN

Das Jangstel Inn steht für Jugend, Abenteuer, Natur, Gemeinschaft, Sport, Training, Erleben und Lernen. Auf dich warten viele tolle Aktionen, die deinen Urlaub zu einem tollen Erlebnis machen. Untergebracht bist du in einer modernen Jugendherberge mit komfortablen Zimmern und einem tollen Blick in die Berge. Täglich wirst du vom Küchenteam frisch bekocht. Besonders herzlich sind unsere Gastgeber, die dafür sorgen, dass du eine schöne und erholsame Zeit hast.

REISEDAUER

7 Tage / 6 Nächte

REISEPLÄTZE

12 Personen

MIT DEM ROLLI

Für Rollstuhlfahrer ist das Jangstel INN sehr gut geeignet.

REISEPREISE

1.645€ in Betreuungsstufe I

1.838€ in Betreuungsstufe II

2.015€ in Betreuungsstufe III

REISELEITUNG

Jan Emmeluth

Tel.: 0176-85956791

Mail: emmeluth@convida-gmbh.de





OSTERFERIEN

Montag, 06. April - Sonntag, 12. April 2026

Lidice-Haus

Hansestadt Bremen

OSTERN IN DER HANSESTADT BREMEN



OSTERN IN BREMEN

Die Hansestadt Bremen liegt im Herzen Nordwestdeutschlands und ist bekannt als Heimat der Bremer Stadtmusikanten. Die Stadt vereint viele Facetten wie Geschichte, Natur, Tradition, Wissenschaft und Kultur – und ist dadurch ein ideales Ziel für eine abwechslungsreiche Städtereise.

DAS GRUPPENHAUS

Deine Unterkunft befindet sich direkt an der Weser. Das Lidice-Haus ist eine moderne und bestens ausgestattete Jugendbildungsstätte. Das Haus liegt ruhig im Grünen, aber dennoch nur wenige Gehminuten von der Innenstadt entfernt. Das weitläufige Außengelände lädt zum Klettern, Balancieren, Fußballspielen und zu anderen sportlichen Aktivitäten an der frischen Luft ein.

AUSFLÜGE UND FREIZEIT

Ganz in der Nähe findest du den Werdersee, der sich perfekt für Spaziergänge eignet. Auch das Weserstadion von Werder Bremen liegt in Sichtweite zu unserer Unterkunft. Dort kannst du bei einer Stadionführung den Verein und seine

traditionsreiche Geschichte kennenlernen. Nicht nur für die Fußballfans bieten sich interessante Einblicke hinter die Kulissen des Profisports. Da das Zentrum nur einen kurzen Weg entfernt ist, triffst du dort bestimmt auch auf die berühmte Statue der Bremer Stadtmusikanten. Wer den Esel an den Beinen berührt und sich dabei etwas wünscht, soll Glück haben! Das solltest du unbedingt ausprobieren, vielleicht lohnt es sich!

ERHOLSAME FERIEN

Bei deinen Entdeckungstouren durch die Stadt kommst du beim Einkaufen sicher auf deine Kosten. Spannend wird es außerdem im Universum Bremen, wo über 300 Exponate naturwissenschaftliche Phänomene erlebbar machen.

WAS AUCH SONST!

Natürlich fehlen in Bremen auch die typischen Freizeitangebote nicht: Ob Musik, Singen, Kino, Quiz, Basteln oder zahlreiche Spiele, für Spaß und Abwechslung ist gesorgt. So wird dein Aufenthalt in der Hansestadt Bremen eine gelungene Mischung aus einer spannenden Städtereise und einer erlebnisreichen Freizeit.



REISEDAUER

7 Tage / 6 Nächte

REISEPLÄTZE

12-14 Personen

MIT DEM ROLLI

Für Rollstuhlfahrer ist das Lidice-Haus sehr gut geeignet.

REISEPREISE

1.686€ in Betreuungsstufe I

1.868€ in Betreuungsstufe II

2.055€ in Betreuungsstufe III

REISELEITUNG

Mirko Cofalla

Tel.: 0176-24054135

Mail: cofalla@convida-gmbh.de



URLAUBSREISE

Sonntag 12.April - Sonntag, 19.April 2026

Ferienhof Paulsen

Nordseeinsel Pellworm

FRÜHLING AUF PELLWORM



ECHTE ERHOLUNG

Mit der Fähre geht es auf die Insel Pellworm im nordfriesischen Wattenmeer. Pellworm ist die „kleine Schwester“ der wesentlich bekannteren Inseln Amrum, Sylt und Föhr. Im Gegensatz zu ihnen ist Pellworm aber keine Touristenhochburg, sondern ein Ort der absoluten Ruhe und Entschleunigung. Hier ist die Welt noch in Ordnung. Diese Beschaulichkeit wirkt sich auch auf den eigenen inneren Frieden aus. Nix los hier - und das ist auch mal ganz schön! Pellworm ist perfekt zum Entspannen und Herunterkommen.

DAS INSELLEBEN GENIEßEN

Doch auch als ruhige Insel bietet Pellworm jede Menge Abwechslung. Wo man hinschaut, entdeckt man fantastische Naturerlebnisse. Als wir im letzten Jahr am Meer standen und den Sonnenuntergang betrachteten, flog ein Seeadler-Paar über unsere Köpfe. Die Forscher und Entdecker werden auf Pellworm besonders auf ihre Kosten kommen! Wer mag, kann auf einer Wattwanderung die Spuren der geheimnisvollen Stadt

Runholt suchen, die einst in einer Sturmflut unterging. In der Schutzstation Wattenmeer kannst du Seepferdchen und Krebse füttern. Aus Bernstein kannst du dort auch ein tolles Schmückstück herstellen. Beim Boßeln, dem friesischen Nationalsport, kannst du dein Geschick beweisen. Ein Schiffsausflug führt dich zu den Seehundsbänken oder auf eine der benachbarten Halligen. Eine Runde Minigolf, eine Inselrundfahrt und der Besuch im Pelle-Welle-Freizeitbad gehören bei jeder Pellworm-Reise ins Programm.

PERFEKTE GASTFREUNDSCHAFT

Das Beste ist: der Ferienhof Paulsen liegt direkt am Meer. Es ist herrlich ruhig, aber alles ist ganz nah und zu Fuß gut erreichbar: der Hafen, das Schwimmbad und auch die kleine Fußgängerzone mit Geschäften und Restaurants. Die Ferienwohnungen sind sehr komfortabel und die Gastgeber supernett. Nicht zuletzt wegen der wunderbaren Gastfreundschaft von Gastgeberin Adda, Opa Jens, Oma Maren und dem Rest ihrer Familie reisen wir immer wieder gerne nach Pellworm.



REISEDAUER

8 Tage / 7 Nächte

REISEPLÄTZE

6 Personen

MIT DEM ROLLI

Der Ferienhof Paulsen und die Umgebung sind für den Rolli gut geeignet.

REISEPREISE

1.568€ in Betreuungsstufe I

1.698€ in Betreuungsstufe II

1.864€ in Betreuungsstufe III

REISELEITUNG

Sebastian Nöckel

Tel.: 0176-73244795

Mail: noeckel@convida-gmbh.de



URLAUBSREISE

Montag, 11. Mai - Sonntag, 17. Mai 2026
Familien-Ferien-Zentrum Käte-Strobel-Haus
Lieberhausen im Bergischen Land

CONVIDA FEIERT SCHÜTZENFEST



MITTEN IM GRÜNEN

Das Ferienzentrum Lieberhausen liegt mitten im Grünen zwischen Meinerzhagen und Gummersbach im Bergischen Land. Dein Reiseziel liegt umgeben von tiefen Wäldern und blühenden Wiesen auf dem höchsten Berg der Region, der Homert. Im Frühling ist es richtig schön hier!

VIELE ATTRAKTIONEN

Du kannst in deinem Urlaub einiges unternehmen. Draußen ist viel Bewegung angesagt. Dafür sorgen der Bolzplatz und der Spielplatz mit Schaukeln und Rutschen. Rund um das Ferienzentrum kannst du erholsame Spaziergänge oder spannende Nachtwanderungen unternehmen. Ein Grillabend gehört natürlich auch zum Urlaubsprogramm dazu. Im Haus findest du dich auf der Kegelbahn oder im Freizeitraum beim Kickern und einem Tischtennismatch wieder. Zu unserem Wohnbereich gehört ein eigener Gruppenraum, in dem gebastelt, gespielt oder eine Karaoke-Party gefeiert werden kann. Das Beste ist aber das eigene Hallenbad. Dort kannst du jederzeit zum Entspannen in das warme Wasser springen.

DAS FAMILIENFERIENZENTRUM

Das Ferienzentrum ist super ausgestattet und bietet dir einen Wohlfühlservice wie im Hotel. Alle Zimmer sind mit gemütlichen Betten und einem eigenen Bad ausgestattet. Am Morgen und Abend wartet ein reichhaltiges und leckeres Buffet auf dich und zur Mittagszeit wirst du mit einem hervorragenden Mittagssmahl verwöhnt. Das Ferienzentrum lädt dich in deinem Urlaub zum Entspannen, Genießen und Wohlfühlen ein.

CONVIDA-SCHÜTZENFEST

Das große Highlight deiner Urlaubsreise wird wieder einmal unser Convida-Schützenfest sein. Passend zum Beginn der Schützenfestsaison findet in Lieberhausen das Convida-Schützenfest statt. Schaffst du es beim großen Vogelschießen dir die Königs- oder Königinnenwürde zu sichern und einen Platz an der Königstafel zu ergattern? Natürlich gibt es auch einen Festumzug, zünftige Schützenfestmusik und den traditionellen Königstanz. In den Abendstunden kehren wir in die hauseigenen Schützenhalle, die Bauernstube, ein und feiern ausgelassen und munter weiter.

REISEDAUER

7 Tage / 6 Nächte

REISEPLÄTZE

12-14 Personen

MIT DEM ROLLI

Für Rollstuhlfahrer ist die Reise eingeschränkt geeignet. Leichte Mobilitätseinschränkungen sind aber kein Problem. Bitte sprich uns an.

REISEPREISE

1.548€ in Betreuungsstufe I

1.766€ in Betreuungsstufe II

1.978€ in Betreuungsstufe III

REISELEITUNG

Jan Emmeluth

Tel.: 0176-85956791

Mail: emmeluth@convida-gmbh.de





AKTIVURLAUB

Sonntag, 07. Juni - Freitag, 12. Juni 2026

Zweimastklipper Rea-Klif

IJsselmeer in Holland

SEGELTÖRN AUF DEM IJSELMEER



LEINEN LOS

Schiff ahoi! Auch in diesem Jahr lichten wir wieder den Anker und setzen die Segel. Komm' mit uns auf große Fahrt über das IJsselmeer. Du erlebst einen unvergesslichen Segeltörn mit einem tollen Schiff und einer netten Crew. Unser Schiff ist der stolze Zweimastklipper Rea-Klif. Abenteuer und Action beim Segeln wechseln sich an Deck mit echter Erholung ab. Die Tage verbringen wir stets auf See. Natürlich ist beim Segeln immer auch dein eigener Einsatz gefragt. Alle können und dürfen dabei mithelfen, die Segel zu setzen und das Schiff zu steuern.

GEMEINSAM AUF KURS

Am späten Nachmittag geht unsere Crew in einer der vielen schönen Hafenstädte vor Anker. Welches hübsche Städtchen das Ziel der jeweiligen Segeletappe wird, legt die Gruppe gemeinsam fest. Ob in Edam, Voldendam oder Hoorn, wenn abends die Sonne untergeht, herrscht in den Häfen eine wunderbar entspannte Atmosphäre. Dort gehen wir gemeinsam auf Entdeckungstour.

Das Segeln vermittelt wirklich ein besonderes Gefühl von Freiheit. Und doch geht es vor allem um Teamarbeit und Gemeinschaft. Wenn der Wind in die Segel bläst und du die Kräfte der Natur spürst, gilt es, das Schiff zusammen als Crew auf Kurs zu halten. Jeder übernimmt an Deck bestimmte Aufgaben, lernt die wichtigsten Knoten und die Grundlagen des Segelns.

WOHNEN AUF DEM SCHIFF

Das Leben und Wohnen auf einem Segelschiff ist ein besonderes Erlebnis. Das Schiff ist geräumig und verfügt auf dem Deck über eine großzügige Sitzgruppe, in der man gemütlich entspannen kann. Bei gutem Wetter werden die Mahlzeiten natürlich an der frischen Luft eingenommen. Mit dem großen Salon und der offenen Kombüse verfügt die Rea-Klif auch unter Deck über eine komfortable Ausstattung. Zum Schlafen stehen 9 Doppelkajüten bereit, die alle über eine Wascheinrichtung verfügen. Gastgeber sind - wie jedes Jahr - unser Kapitän Jurgen Boonen und Schiffshund Bonny, mit denen wir garantiert wieder eine tolle Zeit und viel Spaß haben werden.



REISEDAUER

6 Tage / 5 Nächte

REISEPLÄTZE

10-12 Personen

MIT DEM ROLLI

Mit dem Rolli ist das Schiff nicht befahrbar. Reisende mit Mobilitätseinschränkungen können nach Absprache aber teilnehmen.

REISEPREISE

1.498€ in Betreuungsstufe I

1.684€ in Betreuungsstufe II

REISELEITUNG

Sebastian Nöckel

Tel.: 0176-73244795

Mail: noeckel@convida-gmbh.de



BILDUNGSREISE

Montag, 15. Juni - Freitag, 19. Juni 2026

Willi-Michels-Bildungsstätte

Hattingen im Ruhrgebiet

BARRIEREFREI ZUR INKLUSION



BARRIEREFREIHEIT FÜR ALLE?

Der Alltag ist von einer Vielzahl an Herausforderungen geprägt. Nicht nur tägliche Sorgen beschäftigen uns, sondern auch Hürden, die nicht immer gesehen und verstanden werden. Diese betreffen uns alle auf verschiedene Weise.

WORKSHOP UND PROGRAMM

Zusammen setzen wir uns mit dem Thema Barrierefreiheit auseinander. An welchen Stellen klappt es gut und wo kann man etwas besser machen? Dabei Blicken wir zuerst auf uns selbst. Wir stellen uns die Frage, welche Erfahrungen wir bereits gemacht haben und was wir uns wünschen würden. Wir betrachten das Leben zu Hause und Probleme im Alltag, aber auch bei Veranstaltungen und Ausflügen gucken wir kritisch hin. Bei einem Selbstexperiment testen wir praktisch, wie es klappt barrierefrei an unser Ziel zu kommen. Wir starten einen Ausflug und dokumentieren unsere Erfahrungen. Im Anschluss besprechen wir gemeinsam, was wir festgestellt haben und überlegen uns Lösungen wie es besser geht. Unsere Ergebnisse besprechen wir mit Politikern.

POLITIK MAL ANDERS...

... Politik hautnah! Wir hören nicht nur zu, wir sprechen! Wir möchten mit wichtigen Politikern in den direkten Austausch kommen. Dabei werden wir unsere Erfahrungen und Forderungen als Gruppe vorlegen, diskutieren und vertreten! Unser Ziel ist es, mitzureden. Hier kannst du deine Meinung äußern, deiner Sichtweise eine eigene Stimme geben und deine Interessen vertreten.

WILLI-MICHELS-BILDUNGSSTÄTTE

Die „WiMiBi“ in Welper ist der ideale Ort, um das Thema Barrierefreiheit hautnah zu erleben. 12 Doppelzimmern mit eigenen Bad, ein großer Seminarraum und eine gemütliche Kaminecke sorgen für eine tolle Wohlfühlatmosphäre. Unterstrichen wird das Ganze noch von Karl-Heinz und Anita, die sich immer wieder um alle Wünsche kümmern. Für das leibliche Wohl sorgt das nette Küchenteam mit leckeren Mahlzeiten. Auch Rollstuhlfahrer finden in der WiMiBi barrierearme und gemütliche Zimmer. Von hier aus erkunden wir gemeinsam, wie alltagsgerecht und barrierefrei das Leben in der Region ist.



REISEDAUER

5 Tage / 4 Nächte

REISEPLÄTZE

12-14 Personen

MIT DEM ROLLI

Für Rollstuhlfahrer ist die Reise eingeschränkt geeignet. Leichte Mobilitätseinschränkungen sind aber kein Problem. Bitte sprich uns an.

REISEPREISE

1.190€ in Betreuungsstufe I

1.358€ in Betreuungsstufe II

1.516€ in Betreuungsstufe III

REISELEITUNG

Jan Emmeluth

Tel.: 0176-85956791

Mail: emmeluth@convida-gmbh.de



URLAUBSREISE

Freitag, 10. Juli - Donnerstag, 16. Juli 2026

Waldhaus De Eikenhorst

Steenwijk in den Niederlanden

AUSZEIT IN DEN NIEDERLANDEN



DER SOMMER KANN KOMMEN

Noch vor den Sommerferien kann der Sommer beginnen. Wir reisen in das schöne Städtchen Steenwijk in der Region Overijssel. Die gute Lage zwischen den Seen und Kanälen bietet sich für viele schöne Ausflüge in die Umgebung an. Auf einen Städtetrip nach Emmeloord oder auf den bekannten Wochenmarkt in Meppel lernen wir die niederländische Kultur etwas kennen.

DE EIKENHORST

Im barrierefreien Haus de Eikenhorst ist Urlaub machen leicht gemacht: Hier kommt jeder zu seinem Recht! Der große Gruppenraum und die offene Küche bieten viel Raum zur Begegnung. Die stilvoll eingerichteten Sitzcken mit Halbwänden ermöglichen gleichzeitig Platz für einen Rückzug und zur Ruhe. Das große Außengelände mit einigen Terrassen lässt uns die Natur rund um das Gruppenhaus genießen. Neben einer Tischtennisplatte, Netzschaukel und einem Luftkissen-trampolin können wir im blubbernden Wasser des hauseigenen Außenwhirlpools entspannen. Für Abwechslung ist in De Eikenhorst immer gesorgt.

AUSFLÜGE UND FREIZEIT

Ein bunter Blumenstrauß an schönen Ausflugs-möglichkeiten! Vor der Haustür befindet sich ein großes Waldgebiet mit schönen Wegen für kurze Spaziergänge. Äußerst beliebt ist Giethoorn, das Venedig Hollands. Ein zauberhaft historischer Ort, dessen reetgedeckte Fachwerkhäuser fast ausschließlich über die Grachten erreichbar sind. Viele Ausflugsboote sind rollstuhlangepasst. Großer Beliebtheit erfreut sich der besondere Streichelzoo Emmelerbos. Hier werden die Tiere im Alltag von Menschen mit Beeinträchtigungen gehegt und gepflegt. Wenn du Lust hast, können wir uns im Schwimmbad Het Bosbad auspowern.

ERHOLSAME FERIEN

Die Abende genießen wir auf den schönen Terrassen oder dem Gruppenraum. Spieleklassiker wie UNO, einem Musikquiz oder Skipbo dürfen natürlich nicht fehlen. Auch als Freund des gepflegten Grill- und Lagerfeuerabende ist diese Reise besonders für dich geeignet. Gemeinsam entscheiden wir, wie wir die Abende gestalten! Freu dich auf eine spannende Zeit!



REISEDAUER

7 Tage / 6 Nächte

REISEPLÄTZE

12-14 Personen

MIT DEM ROLLI

Für Rollstuhlfahrer ist das Waldhaus De Eikenhorst gut geeignet.

REISEPREISE

1.686€ in Betreuungsstufe I

1.876€ in Betreuungsstufe II

2.098€ in Betreuungsstufe III

REISELEITUNG

Mirko Cofalla

Tel.: 0176-24054135

Mail: cofalla@convida-gmbh.de



SOMMERFERIEN

Samstag, 18. Juli - Sonntag, 26. Juli 2026
Ferien- und Freizeitcamp Carolinensiel
Carolinensiel an der Nordsee

SOMMER, SONNE UND STRAND



AN DER NORDSEEKÜSTE

In der schönsten Zeit des Jahres führt dich dein Urlaub an die Nordseeküste. Der Küstenort Carolinensiel ist nicht nur ein wichtiger Knotenpunkt zu den ostfriesischen Inseln, sondern auch ein beliebtes Ziel für den Sommerurlaub. Nur wenige Minuten Fahrtweg und schon warten die Nordsee, das kühle Nass und der Sandstrand auf dich!

STRANDURLAUB UND MEER

In und rund um Carolinensiel steht alles im Zeichen des Sommer- und Strandurlaubs. Dich erwarten wundervolle Sandstrände, die Nordsee mit viel Sonne und einer Menge Möglichkeiten, den Tag am Meer zu genießen. Verschiedene Aktivitäten wie Ballsport, Vier-Gewinnt oder Muschelsammeln gehören zum Angebot. Die Strände sind alle sehr gepflegt und bieten mit vielen Strandkörben ausreichend Sonnenschutz. Auch für Rollstuhlfahrer sind die barrierefreien Strände gut geeignet. Sollte die Nordsee zu kalt sein, sorgt das angrenzende Seebad direkt nebenan für Erfrischung. Auf der Strandpromenade findest du Souvenirs und ein leckeres Eis zur Abkühlung.

INSEL-FEELING

Vor der Küste deines Urlaubsziels liegen die Inseln Wangerooge, Spiekeroog und Co.. Eine Fahrt mit der Fähre lohnt sich nicht nur zur Besichtigung, sondern auch für ein tolles Andenken. Bei passender Strömung und gutem Wetter kannst du an einer Wattwanderung teilnehmen.

JEDE MENGE PLATZ

Nach einem langen und sonnigen Tag finden wir uns wieder im Friesenhaus ein. In unserem großzügigen Gruppenhaus wird es dir an nichts fehlen. Das Haus ist mit 19 Zimmern, einem großen Gruppenraum mit eigener Bar, zwei überdachte Terrassen und 20.000m² Grundstück top ausgestattet. In der modernen Großküche oder am Grill lassen wir es uns gut gehen. Auf dem Gelände gibt es neben einem Volleyball- und Fußballfeld auch eine Lagerfeuerstelle und eine Liegewiese. Hier hat jeder mehr als genug Platz, Freiraum und Ruhe, um einen tollen Sommerurlaub zu verbringen. Die Barrierefreiheit rundet das Gesamtpaket dann ab. Nordsee wir kommen: „Moin Moin und bis bald“

REISEDAUER

9 Tage / 8 Nächte

REISEPLÄTZE

12-14 Personen

MIT DEM ROLLI

Für Rollstuhlfahrer ist das Friesenhaus in Carolinensiel sehr gut geeignet.

REISEPREISE

2.098€ in Betreuungsstufe I

2.298€ in Betreuungsstufe II

2.520€ in Betreuungsstufe III

REISELEITUNG

Jan Emmeluth

Tel.: 0176-85956791

Mail: emmeluth@convida-gmbh.de





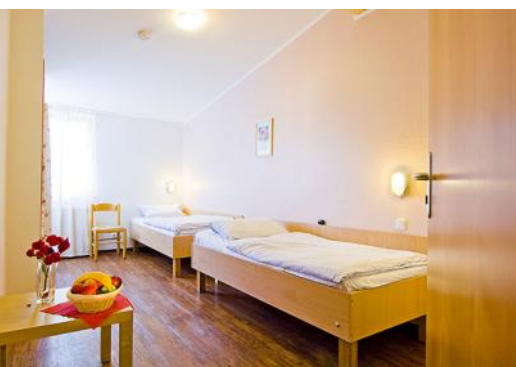
SOMMERFERIEN

Sonntag, 09. August - Mittwoch, 19. August 2026

Ferienhof Lamp

Wendtorf an der Ostsee

FERIEN IN DER KIELER BUCHT



FERIEN AM OSTSEESTRAND

In den Sommerferien verbringst du eine unvergessliche Zeit an der Ostsee im kleinen Küstenort Wendtorf. Dein Urlaubsort liegt direkt an der Kieler Förde und unweit vom Schönberger Strand, wo dich feiner Sand und eine frische Brise erwarten. Direkt an der Schönberger Seebücke stehen unsere reservierten Strandkörbe für uns bereit. Hier kannst du ein Sonnenbad genießen, dich in der Ostsee abkühlen, auf der Promenade schlendern und das maritime Flair erleben.

DAS LANDHAUS

Deine Unterkunft ist das alte Landhaus auf dem Ferienhof Lamp. Das gemütliche und uns bestens bekannte Haus verbindet rustikalen Charme mit viel Platz für gemeinsame Stunden, hellen Zimmern, einem großzügigen Aufenthaltsraum und ein weitläufiges Außengelände. Auf der großen-Terrasse werden wir mit Feuer und Eis eine genussliche Grillparty mit kalten Drinks veranstalten. Rund um das Haus hast du viel Raum für Spiel und Spaß. Die Nähe zur Ostsee macht den Ferienhof zum perfekten Ort für deine Erholung.

DIE KIELER FÖRDE ENTDECKEN

Neben entspannten Stunden am Strand stehen auch abwechslungsreiche Ausflüge auf unserem Programm. Ein gemütlicher Bummel durch Laboe mit seinem Hafen und dem bekannten Marine-Ehrenmal ist ebenso geplant wie ein Ausflug nach Kiel, wo dich das bunte Treiben der Landeshauptstadt erwartet. Für sportliche Abwechslung sorgt ein gemeinsamer Bowlingnachmittag, bei dem du dich mit deinen Mitreisenden messen kannst. Spaß und gute Laune sind garantiert.

ZEIT FÜR GESELLIGKEIT

Die Abende verbringen wir in geselliger Runde im Landhaus. Ob bei Spielen, kleinen Wettbewerben oder einem Kinoabend, hier kommt ganz bestimmt keine Langeweile auf. Sommerliche Musikabende mit euren Lieblingsliedern und fröhlichem Beisammensein runden die erholsamen Tage ab. Wenn das Wetter mitspielt, werden wir beobachten, wie die Sonne am Horizont der Ostsee verschwindet. So können wir den Sommer an der Ostsee in vollen Zügen genießen. Eine Reise nach Wendtorf ist immer wieder ein Erlebnis.



REISEDAUER

11 Tage / 10 Nächte

REISEPLÄTZE

12-14 Personen

MIT DEM ROLLI

Für Rollstuhlfahrer ist der Ferienhof Lamp gut geeignet.

REISEPREISE

2.572€ in Betreuungsstufe I

2.788€ in Betreuungsstufe II

2.958€ in Betreuungsstufe III

REISELEITUNG

Mirko Cofalla

Tel.: 0176-24054135

Mail: cofalla@convida-gmbh.de



SOMMERFERIEN

Sonntag, 23. August - Montag, 31. August 2026

Gästehaus Ihlow

Ihlow in Ostfriesland

TRAUMURLAUB AM IHLER MEER



WAT MUTT, DAT MUTT

...sagt man in Ostfriesland so schön. In den Ferien geht es für dich in die Nähe von Emden in Ostfriesland. Hier kannst du die frische Luft genießen, die Ruhe spüren und dich auf erholsame Tage am Wasser freuen. Die Umgebung lädt zu Spaziergängen, kleinen Entdeckungstouren und gemütlichen Stunden im Freien ein.

GASTFREUNDLICHES IHLOW

Du wohnst im modernen Gästehaus Ihlow in schönen Doppelzimmern, die alle über ein eigenes Bad mit WC und Dusche verfügen. Das Haus liegt direkt am Ihler Meer und bietet dir damit eine perfekte Kombination aus reichlich Komfort und wunderschöner Natur. In der direkten Umgebung findest du einen großen Spielplatz, einen abwechslungsreichen Fitnesspfad und einen Holzkohlegrill für gemütliche Abende im Freien. Wenn du deinen Gleichgewichtssinn und deine Körperbeherrschung austesten willst, kannst du dich gerne auf den hauseigenen SUP-Boards ausprobieren. So ist für Spiel, Spaß und Entspannung gleichermaßen gesorgt.

IHLOW UND UMGEBUNG

Auf dem Programm stehen spannende Ausflüge in die Region. Ein Höhepunkt ist der Besuch des Otto Huus in Emden, wo du in die Welt des berühmten Komikers Otto Waalkes eintauchen kannst. Andere schöne Ecken in Emden lernst du bei einer geführten Barkassen-Tour kennen. Außerdem besteht die Möglichkeit, eine Nordseeinsel zu besuchen und echtes Insel-Feeling zu erleben. Ein weiteres Highlight ist der Pilsmer Leuchtturm, eines der bekanntesten Wahrzeichen Ostfrieslands.

ENTSPANNTE ABENDE AM SEE

Auch die Abende versprechen viel Abwechslung: Spieleabende, gemeinsame Aktivitäten im Abendrot oder gemütliche Uno-Runden auf der Terrasse machen die Zeit in Ihlow zu etwas ganz Besonderem. Dabei bleibt genug Raum für Entspannung und Erholung, gute Gespräche und gemeinsame Erlebnisse sowie Action und Bewegung für die Sportbegeisterten. So kannst du deinen Sommerurlaub in vollen Zügen genießen und mit vielen tollen Eindrücken zurückkehren.



REISEDAUER

9 Tage / 8 Nächte

REISEPLÄTZE

12-14 Personen

MIT DEM ROLLI

Für Rollstuhlfahrer ist das Gästehaus Ihlow gut geeignet.

REISEPREISE

2.098€ in Betreuungsstufe I

2.298€ in Betreuungsstufe II

2.520€ in Betreuungsstufe III

REISELEITUNG

Mirko Cofalla

Tel.: 0176-24054135

Mail: cofalla@convida-gmbh.de



URLAUBSREISE

Freitag, 04. September - Freitag, 11. September 2026

Schloss Dankern

Haren im Emsland

BADEURLAUB IM FREIZEITPARK



URLAUB AM SCHLOSS

Diese Reise führt dich mitten ins Herz des Emslands und in das Urlaubsparadies Schloss Dankern. Unser Ziel liegt direkt am historischen Wasserschloss Dankern und nur wenige Schritte vom Dankernsee entfernt. Vor der Haustür erwarten dich eine malerische Natur und zahlreiche Bade- und Freizeitmöglichkeiten. Schloss Dankern ist perfekt für einen unvergesslichen Urlaub.

UNSERE EMSLANDHÄUSER

In unseren beiden modernen Bungalows ist reichlich Platz für einen entspannten Aufenthalt, zum Wohlfühlen und Erholen. Auf zwei Etagen findest du je fünf helle und gemütliche Doppelzimmer, die dir ideale Rückzugsorte für entspannte Nächte bieten. Im Erdgeschoss sorgt je ein barrierefreies Zimmer und Bad dafür, dass auch Rollstuhlfahrer*innen ihren Urlaub genießen können. Der komfortable Aufenthaltsbereich überzeugt mit einer modernen Küche und einem gemütlichen Wohnzimmer, dass zu geselligen Karaoke-Abenden oder zum Entspannen einlädt. Im weitläufiger Garten und auf der überdachte Terrasse

genießen wir die warme Sonne, laue Sommerabende und ausgelassene Grillpartys zusammen.

BADEURLAUB TRIFFT FREIZEITPARK

Badeurlaub im Freizeitpark? Klingt erstmal ungewöhnlich, ist aber so! In Schloss Dankern ist für jeden etwas dabei. Ob du in deinem Urlaub lieber schwimmen gehen willst oder doch den Kick im Freizeitpark suchst, hier kannst du genau das unternehmen, worauf du gerade Lust hast.

200 FREIZEITMÖGLICHKEITEN

Im Urlaubsparadies erwarten dich über 200 Freizeitmöglichkeiten. Badespaß findest du im großen Spaßbad mit zahlreichen Rutschen, im kristallklaren Dankernsee mit Sandstrand und Bootstour oder im 1100m² großen Freibad mit Wasserbobbahn. Der Freizeitpark bietet nicht nur Achterbahn und Autoscooter, sondern auch eine Minigolfanlage, kulinarische Highlights, eine Indoor-Freizeithalle mit Laserparkour, Bullriding, Airhockey und LED-Torwand sowie vielen weiteren Attraktionen. Das historische Wasserschloss Dankern solltest du auch unbedingt besuchen!



REISEDAUER

8 Tage / 7 Nächte

REISEPLÄTZE

12-14 Personen

MIT DEM ROLLI

Für Rollstuhlfahrer ist die Reise eingeschränkt geeignet. Leichte Mobilitätseinschränkungen sind aber kein Problem. Bitte sprich uns an.

REISEPREISE

1.560€ in Betreuungsstufe I

1.768€ in Betreuungsstufe II

1.998€ in Betreuungsstufe III

REISELEITUNG

Jan Emmeluth

Tel.: 0176-85956791

Mail: emmeluth@convida-gmbh.de



URLAUBSREISE

Samstag, 26. September - Samstag, 03. Oktober 2026

Ferienhof Paulsen

Nordseeinsel Pellworm

HERBST AUF PELLWORM



WOHNEN DIREKT AM MEER

In diesem Jahr bieten wir gleich zwei Reisen nach Pellworm an. Auch im Herbst ist die kleine Insel im nordfriesischen Wattenmeer ein lohnenswertes Urlaubsziel. Du wohnst auf dem Ferienhof Paulsen. Er liegt direkt am Meer. Die Ferienwohnungen sind sehr komfortabel und die Gastgeber supernett. In den schicken 4-Sterne-Ferienwohnungen trifft man sich zum gemütlichen Beisammensein und lässt die Abende bei einem spannenden Film oder lustigen Gesellschaftsspielen ausklingen. Auf dem Hof gibt es viele Tiere. Du kannst bei der Arbeit im Stall mithelfen und die Pferde, Ziegen und Schafe versorgen.

ERLEBNISSE UND ENTDECKUNGEN

Es ist herrlich ruhig, aber alles ist ganz nah und zu Fuß gut erreichbar: der Hafen, das Schwimmbad und auch die kleine Fußgängerzone mit Geschäften und Restaurants. Doch auch als ruhige Insel bietet Pellworm dir viele schöne Freizeitaktivitäten und großartige Naturerlebnisse. Die Schwindelfreien können sich auf den Leuchtturm wagen und von dort die fantastische Aussicht auf

die Inselwelt genießen. Ein Schiffsausflug führt dich zu den Seehundsbänken oder auf eine der kleinen Halligen. An der Hooger Fähre erlebst du abends Sonnenuntergänge wie aus dem Bilderbuch. Kleiner Tipp: Pellworm ist auch ein schönes Ziel für einen romantischen Pärchenurlaub. Spaziergänge am Meer, Minigolf und der Besuch im Pelle-Welle-Freizeitbad, gehören ebenso dazu.

GESCHICHTEN UND GESCHICHTE

Das beste Seemannsgarn wird abends in „Arno's Hafenpub“ gesponnen. Nach so vielen Reisen sind wir mit unseren Gruppen auf Pellworm längst bekannt und immer gern gesehene Gäste - sogar in der Hafenkneipe. Im Schifffahrtsmuseum erfährst du eine Menge über die Seefahrt. Auch das Rungholtmuseum und das Inselmuseum erzählen spannende Geschichten von Sturmfluten und tollkühnen Walfängern. In der Schutzstation Wattenmeer kannst du aus einem echten Bernstein ein tolles Schmuckstück herstellen. Dort kannst du auch bei der Fütterung der Aquariertiere mithelfen und etwas über die vielen tierischen Bewohner des Wattenmeers lernen.

REISEDAUER

8 Tage / 7 Nächte

REISEPLÄTZE

6 Personen

MIT DEM ROLLI

Der Ferienhof Paulsen und die Umgebung sind für den Rolli gut geeignet.

REISEPREISE

1.568€ in Betreuungsstufe I

1.698€ in Betreuungsstufe II

1.864€ in Betreuungsstufe III

REISELEITUNG

Sebastian Nöckel

Tel.: 0176-73244795

Mail: noeckel@convida-gmbh.de





HERBSTFERIEN

Samstag, 17. Oktober - Freitag, 23. Oktober 2026

Ferienhaus Hof Arrild

Stoltebüll an der Ostsee

OSTSEEURLAUB IM LANDHAUS



OSTSEEBRIESE

In Stoltebüll kannst du die frische Ostseeluft noch richtig genießen. Dein Reiseziel liegt ruhig und idyllisch mitten in der Natur auf einem alten Bauernhof, unweit der Stadt Kappeln und der Ostsee.

DAS FERIEHAUS HOF ARRILD

Unser Gruppenhaus liegt auf einer ehemaligen Dreiseiten-Hofanlage. Hier wurde ein wunderschönes und modernes Ferienhaus im Landhausstil umgestaltet. Großzügige Räume, ein weitläufiger Garten, liebevolle Einrichtung und eine ruhige Lage zeichnen die Hofanlage besonders aus. Du wohnst auf dem Hof Arrild in schicken und freundlichen Doppelzimmern. Im Erdgeschoss finden Rollstuhlfahrer ein helles und gemütliches Zimmer. Ungestörte Nächte unter einem klaren Sternenhimmel abseits der Städte sorgen für perfekte Erholung. In den Gemeinschaftsräumen kannst du gemeinsam Partys feiern oder auch einfach mal einen ruhigen Abend in netter Gesellschaft verbringen. Da wir uns selbst versorgen, hast du die Möglichkeit, richtig auszuschlafen, Energie zu tanken und das Leben zu genießen.

ERHOLUNG AM MEER

Was kann es Schöneres geben, als im Herbst noch einmal die frische Ostseeluft zu riechen, abzuschalten und tief durchzuatmen? Am besten gelingt das bei einem Spaziergang am Meer: die salzige Luft einatmen, die Augen schließen und einfach den Ostseewellen lauschen.

AUSFLÜGE UND FISCHBRÖTCHEN

Der Ostseestrand liegt nur 10 Autominuten entfernt und lädt zum gemütlichen Schlendern ein. Ein Besuch in der idyllischen Stadt Kappeln verspricht nicht nur Leckereien wie Fischbrötchen, sondern auch maritimes Flair und einen Bummel über die Hafepromenade. Zahlreiche liebevoll instandgehaltene Gebäude und die tolle Landschaft der Schlei sind von hier aus gut zu erkunden. Als Ausflugsziel ist die Stadt Flensburg immer eine Reise wert. Ob Fischereimuseum, Phänomonta, der Flensburger Hafen oder die charmante Altstadt: hier kannst du einiges entdecken und ausgiebig shoppen. Und wenn du schon am Meer bist, darf ein Besuch im Meerwasser-Wellenbad Eckernförde natürlich nicht fehlen.



REISEDAUER

7 Tage / 6 Nächte

REISEPLÄTZE

12-14 Personen

MIT DEM ROLLI

Für Rollstuhlfahrer ist der Ferienhaus Hof Arrild gut geeignet.

REISEPREISE

1.680€ in Betreuungsstufe I

1.898€ in Betreuungsstufe II

2.098€ in Betreuungsstufe III

REISELEITUNG

Jan Emmeluth

Tel.: 0176-85956791

Mail: emmeluth@convida-gmbh.de



HERBSTFERIEN

Sonntag, 25.Oktober - Samstag, 31.Oktober 2026
Jugendbildungsstätte Saerbeck
Saerbeck im Münsterland

ERLEBNISWOCHE IM MÜNSTERLAND



FAST VOR DER HAUSTÜR

Fast vor unserer Haustür befindet sich das Münsterland mit seiner schönen Natur und spannenden Ausflugszielen. Die Umgebung ist wie gemacht für abwechslungsreiche Ferien. Unser Ziel ist Saerbeck - ein Ort, der Ruhe und Erholung und mit kurzen Wegen zu Ausflügen und Erlebnissen.

DIE BILDUNGSSTÄTTE

Wir wohnen in der neu erbauten Jugendbildungsstätte Saerbeck. Das moderne Haus bietet uns helle Doppelzimmer mit einem eigenem Bad. Auf dem Gelände gibt es viel Platz zum Entspannen und zum Spielen. Das Haus verfügt über tolle Aufenthaltsräume und einem coolen Partykeller.

TIERE UND WISSENSCHAFT

Von Saerbeck aus sind spannende Ziele schnell zu erreichen. Besonders lohnenswert ist ein Besuch im Allwetterzoo Münster, wo wir viele Tierarten hautnah erleben können. Ebenso erwartet uns das LWL-Naturkundemuseum Münster mit seinem beeindruckenden Planetarium.

Hier können wir auf einer riesigen Fläche forschen und uns im Planetarium bei verschiedenen Programmen über die unterschiedlichsten Himmelskörper informieren und in die Tiefen des Universums eintauchen. Ganz sicher wird auch für dich ein passendes Programm dabei sein!

SHOPPING IN MÜNSTER

Das Zentrum des Münsterlands ist natürlich die namensgebende Stadt Münster und immer einen Ausflug wert. Wer Lust auf eine Shoppingtour hat, der kommt bei einem Ausflug nach Münster garantiert auf seine Kosten. Münsters Altstadt mit dem Prinzipalmarkt und seinen Giebelhäusern, der St. Lambertikirche und dem Rathaus, der Stätte des westfälischen Friedens, können ebenfalls von uns besichtigt werden! Ein leckeres Stück Kuchen oder eine fruchtige Kugel Eis gönnen wir uns im 1648 Café. Über den Dächern der Stadt Münster befindet sich in der 11. und 12. Etage der inklusive Treffpunkt der Universitätsstadt. Neben den Ausflügen bleibt uns noch Zeit für ein Quiz oder einen Kinoabend, bei dem wir den Gruppenraum in einen Kinosaal verwandeln.

REISEDAUER

7 Tage / 6 Nächte

REISEPLÄTZE

13 Personen

MIT DEM ROLLI

Für Rollstuhlfahrer ist die JBS Saerbeck sehr gut geeignet.

REISEPREISE

1.598€ in Betreuungsstufe I

1.796€ in Betreuungsstufe II

1.986€ in Betreuungsstufe III

REISELEITUNG

Mirko Cofalla

Tel.: 0176-24054135

Mail: cofalla@convida-gmbh.de





BILDUNGSREISE

Montag, 09. November - Freitag, 13. November 2026

DJH Jugendherberge Bad Homburg

Bad Homburg im Hochtannus

STADT, LAND, FLUSS - DIE DEUTSCHLANDREISE



VERKEHR & STADTENTWICKLUNG

Deine Bildungsreise führt dich in die Mainmetropole Frankfurt. Hier setzt du dich mit dem Thema „Mobilität, Verkehr und nachhaltige Stadtentwicklung“ auseinander. Frankfurt steht vor der Herausforderung den Mobilitätswandel mit der Stadtplanung zusammenzubringen, um eine lebenswerte und klimafreundliche Metropole zu schaffen. Gemeinsam beschäftigen wir uns mit aktuellen politischen Fragestellungen und werfen einen Blick in die Vergangenheit sowie in die Zukunft.

NACHHALTIGKEIT UND WANDEL

Von den Römern in die Neuzeit. Wir betrachten den zeitlichen Wandel im Verkehrswesen und wie sich die Stadt verändert hat. Auf der Saarburg blicken wir zurück und lernen, wie die Römer in der Region lebten und sich fortbewegten. Zurück in der heutigen Zeit setzen wir uns kritisch mit aktuellen politischen Fragestellungen auseinander: Wie verläuft der nachhaltige Mobilitätswandel? Wie verändern sich Verkehrswege in der Stadt? Diese Fragen klären wir bei einer Stadtführung und durch Expertengespräche. Bei einem

Besuch am Flughafen Frankfurt erfahren wir, welchen Einfluss der Flugverkehr auf die Region, die Lebensqualität und das Klima hat.

ZU GAST IN BAD HOMBURG

Vor den Toren von Frankfurt am Main liegt die Kurstadt Bad Homburg. In der modernen Jugendherberge Bad Homburg wohnst Du in komfortablen Doppelzimmern mit eigenem Bad und Dusche. Besonders schön ist die Lage direkt am Schlosspark. Ein kurzer Spaziergang führt dich durch den Kurpark zum imposanten Landgrafenschloss mit seinem weißen Turm.

BIG CITY LIFE

Während deines Bildungsurlaubs findest du ausreichend Zeit das Großstadtleben zu genießen. Bei einem Spaziergang entlang der Mainpromenade kannst du einen Abstecher in ein angesagtes Café machen und kulinarische Highlights probieren. Im Anschluss kannst du über die berühmte Zeil oder durch die Altstadt schlendern. Besonders toll ist der Ausblick von der Aussichtsplattform des Main Towers über die ganze Stadt.



REISEDAUER

5 Tage / 4 Nächte

REISEPLÄTZE

12 Personen

MIT DEM ROLLI

Für Rollstuhlfahrer ist die Jugendherberge Bad Homburg gut geeignet.

REISEPREISE

1.199€ in Betreuungsstufe I

1.375€ in Betreuungsstufe II

1.564€ in Betreuungsstufe III

REISELEITUNG

Jan Emmeluth

Tel.: 0176-85956791

Mail: emmeluth@convida-gmbh.de



MUSICALREISE

Montag, 16. November - Freitag, 20. November 2026

DJH Jugendherberge Horner Rennbahn

Hansestadt Hamburg

ZURÜCK IN DIE ZUKUNFT



MUSICALREISE HAMBURG

Der Kult-Film der 80er Jahre kommt als mehrfach ausgezeichnetes Musical nach Hamburg. Gemeinsam erleben wir das Abenteuer von Marty McFly und Doc Brown. Das Musical ist nah am Original inszeniert. Mit seinem Witz und musikalischen Blockbustern wie „The Power of Love“ oder „Johnny B. Goode“ begeistern die Darsteller das Publikum. Erlebe eine Zeitreise der ganz besonderen Art und genieße das Musical „Zurück in die Zukunft“ in vollen Zügen.

KULT UND KULTUR

Selbstverständlich darf ein Besuch auf der Hamburger Kultstraße Reeperbahn nicht fehlen. Inmitten des Stadtteils St. Pauli befindet sich die wohl bunteste und verrückteste Straße der Stadt. Hier kannst du das Bauwerk der Tanzenden Türme, die Davidwache aus der Serie „Großstadtrevier“ und andere bekannte Orte erleben. Im Vergnügungsviertel von St. Pauli wirst du bestimmt was Interessantes entdecken.



HANSESTADT HAMBURG

Unsere Reise führt uns in die Hansestadt Hamburg, eine der schönsten und vielfältigsten Städte Deutschlands. Untergebracht sind wir in der Jugendherberge Horner Rennbahn, welche uns mit einer freundlichen Atmosphäre und einer guten Anbindung an die Innenstadt einen idealen Ausgangspunkt bietet. Von dort aus können wir die Stadt mit ihren vielen Facetten wie den Hafen mit einer Hafenrundfahrt, die Speicherstadt mit seinem Miniatur Wunderland, die Elbphilharmonie und die lebendigen Stadtviertel erkunden.

ERHOLSAME ABENDE

Die Abende verbringen wir in der Jugendherberge Horner Rennbahn. Gemeinsam können wir uns über das am Tag Erlebte austauschen. Ein Musikquiz oder ein Quiz über das Musical und die Hansestadt Hamburg dürfen natürlich nicht fehlen. Wer am Abend noch voller Energie ist, kann sich in der Herberge bei einer Partie Kicker, einer ruhigen Kugel Billard oder einem Tischtennis-Match auspowern. Das Angebot in unserer Unterkunft ist vielfältig und es sollte für jeden etwas dabei sein. Du kannst dich auf eine ganz besondere Zeit mit einer tollen Gruppe freuen!

REISEDAUER

5 Tage / 4 Nächte

REISEPLÄTZE

12 Personen

MIT DEM ROLLI

Für Rollstuhlfahrer ist die Reise eingeschränkt geeignet. Leichte Mobilitätseinschränkungen sind aber kein Problem. Bitte sprich uns an.

REISEPREISE

1.398€ in Betreuungsstufe I

1.562€ in Betreuungsstufe II

1.774€ in Betreuungsstufe III

REISELEITUNG

Mirko Cofalla

Tel.: 0176-24054135

Mail: cofalla@convida-gmbh.de





ADVENTSWOCHENENDE

Freitag, 11. Dezember - Sonntag, 13. Dezember 2026

Casa Convīda

Delecke am Mönnesee

BESINNLICHE TAGE AM MÖHNESEE



ALLE JAHRE WIEDER

Alle Jahre wieder läuten wir auch in diesem Jahr gemeinsam die Weihnachtszeit ein. Wenn sich der Schnee ankündigt und der kalte Wind um Deine Ohren weht, ist es wieder Zeit für unser gemütliches Adventswochenende.

CASA CONVĪDA

Wir verbringen das Wochenende in unserem eigenen und frisch renovierten Haus in Delecke. Unser Haus Casa Convīda bietet uns reichlich Platz auf zwei Etagen. Du schläfst in einem der liebevoll eingerichteten Doppelzimmer, teilweise mit wunderschönem Blick über den Mönnesee. Das Haus verfügt über einen Aufzug, Pflegebetten und Pflegebäder, sodass eine Unterbringung für Rollstuhlfahrer sehr gut möglich ist.

ERHOLUNG AM SEE

Das Haus liegt direkt am wunderschönen Mönnesee - der perfekte Startpunkt für winterliche Spaziergänge. Die frische Luft bringt dich in Schwung für unser winterliches Freizeitprogramm.

AKTIVITÄTEN

Am Freitagabend starten wir, wie gewohnt mit einem gemütlichen Filmabend und stimmen uns mit einem Weihnachtsklassiker auf die Adventszeit ein. Der Samstag bietet sich für einen gemeinsamen Ausflug in die Umgebung an. Kleine Geschenke für die Liebsten zu gestalten, steht natürlich ebenfalls wieder auf dem Programm.

WEIHNACHTSMARKT

Im Advent ist der Besuch eines Weihnachtsmarktes natürlich Pflicht. Der Soester Weihnachtsmarkt zum Beispiel findet in der historischen Altstadt von Soest statt und bietet eine weihnachtliche Atmosphäre vor der eindrucksvollen Kulisse mittelalterlicher Fachwerkhäuser. Da kommt echte Weihnachtsstimmung auf. Weihnachtsmusik, festliche Beleuchtung, der Geruch von gebrannten Mandeln, Glühwein oder Kinderpunsch sorgen für eine festliche Stimmung. Mit etwas Glück fällt sogar etwas Schnee. Lerne an diesem Wochenende unser neues Haus „Casa Convīda“ am Mönnesee kennen und lass dich von der Magie der Weihnachtszeit verzaubern.



REISEDAUER

3 Tage / 2 Nächte

REISEPLÄTZE

12-14 Personen

MIT DEM ROLLI

Für Rollstuhlfahrer ist das Haus Casa Convīda sehr gut geeignet.

REISEPREISE

594€ in Betreuungsstufe I

678€ in Betreuungsstufe II

776€ in Betreuungsstufe III

REISELEITUNG

Mirko Cofalla

Tel.: 0176-24054135

Mail: cofalla@convīda-gmbh.de



SILVESTERREISE

Dienstag, 29. Dezember 2026 - Samstag, 02. Januar 2027

Willi-Michels-Bildungsstätte

Hattingen im Ruhrgebiet

THE FINAL COUNTDOWN



GEMÜTLICHER AUSKLANG

Zum Jahreswechsel geht es für dich nach Hattingen in die Willi-Michels-Bildungsstätte. Inmitten des Welper Waldes genießt du die winterliche Natur und unternimmst Spaziergänge durch den Wald zur Burg Blankenstein oder in die historische Altstadt von Hattingen. Vom Welper Wald eröffnet sich dir ein herrlicher Blick auf die Ruhr. Eine Abwechslung aus Natur, Gemeinschaft und festlicher Stimmung erwartet dich in Hattingen.

FAST WIE ZUHAUSE

Mit viel Herz und Gastfreundschaft empfängt dich das Team der Willi-Michels-Bildungsstätte. Die Unterkunft bietet dir gemütliche Doppelzimmer mit Bad. Gemeinsam wird hier gechillt, gelacht und natürlich gefeiert. Der große Aufenthaltsraum bietet viel Platz für gemeinschaftliche Aktivitäten oder eine erholsamen Traumreise. Im Foyer wird erfahrungsgemäß getratscht, gespielt und einfach miteinander gelebt. Am Silvesterabend geht es dann in den großen und geschmückten Partysaal, der dich den Jahreswechsel in einer ganz besonderen Atmosphäre erleben lässt!

DIE PARTY DES JAHRES

Vor der großen Silvesterparty heißt es Styling und das richtige Outfit für die Nacht der Nächte bereitzulegen. Deine Betreuer werden plötzlich zu Stylisten und der Aufenthaltsraum verwandelt sich in einen Beautysalon. Währenddessen gestaltet ein Team den Partysaal, richtet die Cocktailbar ein und stimmt die Playlist ab. Es erwarten dich geschmackvolle fruchtige Cocktails und die passende Musik, bei der wirklich für jeden etwas dabei sein wird. Natürlich sorgt das Küchenteam der Bildungsstätte für ein reichhaltiges Buffet mit kulinarischen Genüssen und mit einem leckeren Snack zu später Stunde für dein leibliches Wohl. Die letzten Stunden wird getanzt, gesungen und gelacht. Mit einem Sekt und einem kleinen Feuerwerk feiern wir gemeinsam ins neue Jahr!

TSCHÜSS 2026

Bei Spielen, einem großen Musikquiz und Karaoke vergeht die Zeit in Hattingen viel zu schnell. Ein Highlight ist der große Jahresrückblick auf 2026, den du exklusiv in Form eines kleinen Videos und in einem Quiz erleben darfst.

REISEDAUER

5 Tage / 4Nächte

REISEPLÄTZE

40 Personen

MIT DEM ROLLI

Für Rollstuhlfahrer ist die Reise eingeschränkt geeignet. Leichte Mobilitätseinschränkungen sind aber kein Problem. Bitte sprich uns an.

REISEPREISE

1.190€ in Betreuungsstufe I

1.358€ in Betreuungsstufe II

1.516€ in Betreuungsstufe III

REISELEITUNG

Mirko Cofalla

Tel.: 0176-24054135

Mail: cofalla@convida-gmbh.de



Casa Convída

15





KURZEITBETREUUNG

für Kinder, Jugendliche
und junge Erwachsene
an Wochenenden und in den Schulferien

CASA CONVIDA

UNSER HAUS AM MÖHNESEE



CASA CONVIDA

Endlich ist es soweit - wir dürfen euch Convidas neuestes Projekt CASA CONVIDA vorstellen. Am schönen Mönnesee gelegen haben wir in den letzten Monaten die Gelegenheit genutzt ein ehemaliges Seniorenheim zu unseren Gunsten umzubauen und zu renovieren. Das Haus verfügt über einen Aufzug, Pflegebetten und Pflegebäder mit Badewanne und Lifter. Für Rollstuhlfahrer ist es sehr gut geeignet. Mit einem eigenen Haus eröffnen sich für Convida ganz neue Möglichkeiten und wir blicken voller Vorfreude in die Zukunft. Ein Haus der Begegnung soll es werden mit Fokus auf Freizeit und Erholung.

FREIZEIT & ERHOLUNG

Das CASA CONVIDA bietet reichlich Platz auf drei Etagen. Die liebevoll eingerichteten Zimmer - zum Teil mit wunderschönem Blick über den See - laden zum Verweilen und Entspannen ein. Die Umgebung rund um den See hat einiges zu bieten. Restaurants, Eisdielen und die Anlegestelle Delecke sind fußläufig zu erreichen.

Ein Ausflug zum Mönheturm, zur Talsperre oder zum Seepark in Körbecke mit öffentlicher Bade- stelle sind weitere sehenswerte Möglichkeiten.

ELCANTO

Aktuell ist das Haus noch nicht voll belegt. Wir starten mit dem ELCANTO im Erdgeschoss. Das ELCANTO ist vergleichbar mit unserem KINDER- NEST in Olsberg. Es ist eine außerschulische Freizeiteinrichtung zur individuellen Betreuung von Kindern, Jugendlichen und jungen Erwachsenen mit Behinderung. Die Betreuung findet an Wochenenden und in den Ferien mit Übernachtung statt. Auch eine stundenweise Betreuung ist möglich. In Zukunft soll es auch Aktionstage und einen wöchentlichen Spielenachmittag geben.

ZUKUNFTSPERSPEKTIVE

Parallel zum Start des ELCANTO werden weitere Projektideen gesammelt und Konzepte erarbei- tet, die zum CASA CONVIDA passen. Zum Beispiel wird der Reisebereich im Dezember 2026 das Adventswochenende erstmalig dort stattfinden lassen (weitere Infos auf Seite 26).

ZIELGRUPPE

Junge Menschen mit Behinderungen im Alter von 6 bis 27 Jahren

PLÄTZE

8 Personen

ADRESSE

Linkstraße 15, 59519 Mönnesee-Delecke

KONTAKT

Vanessa Ptok

Tel.: 02924/973903-0

Mobil: 0155-65419433

Mail.: casa@convida-gmbh.de





FINANZIERUNG, BETREUUNGSSTUFEN UND WICHTIGE HINWEISE

WELCHE BETREUUNGSSTUFE HABE ICH?

Wir haben für unsere Reisen drei Betreuungsstufen. Nach denen richtet sich der Reisepreis.

BETREUUNGSSTUFE 1

Du bist recht selbstständig und regelst viele Dinge selbst. Auch deine Körperpflege erledigst du alleine. Du benötigst gelegentlich Aufforderungen und Kontrolle. Bei manchen Dingen brauchst du Hilfe, aber das Meiste kannst du alleine.

BETREUUNGSSTUFE 2

Du benötigst bei vielen Dingen Unterstützung und brauchst von den Reisebegleitern eine hohe Zuwendung. Das kann zum Beispiel heißen: du brauchst Hilfe bei der Essensaufnahme, dem Ankleiden, der Körperpflege oder beim Toilettengang. Deine Gesundheit oder dein Verhalten erfordern eine besonders hohe Aufmerksamkeit von den Reisebegleitern.

BETREUUNGSSTUFE 3

Du benötigst eine ständige Aufsicht und unsere Unterstützung in allen Bereichen des täglichen Lebens.

WIE FINANZIERE ICH MEINE REISE?

Wenn du einen Pflegegrad hast, wird die Pflegekasse in der Regel die Kosten übernehmen. Die Finanzierung kann über den „Gemeinsamen Jahresbetrag“ aus Kurzzeit- und Verhinderungspflege und den Entlastungsbetrag erfolgen.

WAS MUSS ICH SELBST BEZAHLEN?

Alle Kosten für deine Pflege und Betreuung sind im Reisepreis enthalten. Natürlich solltest du noch etwas Taschengeld mit in den Urlaub nehmen, um dir ein paar Wünsche erfüllen zu können.

WIE UND WANN WIRD BEZAHLT?

Wenn du einen Pflegegrad hast, ist das (eigentlich) ziemlich einfach. Du machst Urlaub und wir kümmern uns darum, dass er bezahlt wird. Die Kosten rechnen wir nach der Reise direkt mit deiner Pflegekasse ab. Nach deiner Reiseanmeldung bekommst du vorbereitete Anträge für deine Pflegekasse. Diese müssen wir von dir vollständig ausgefüllt und unterschrieben zurückerhalten.

ÜBER WELCHE BUDGETS WIRD ABGERECHNET?

VERHINDERUNGSPFLEGE

Einen Anspruch auf Verhinderungspflege hast du, wenn du einen der Pflegegrade 2-5 hast. Dir stehen dann 1.685€ im Jahr zur Verfügung. Nicht genutzte Gelder verfallen zum 31.12.26.

KURZZEITPFLEGE

Einen Anspruch auf Kurzzeitpflege hast du, wenn du einen der Pflegegrade 2-5 hast. Dir stehen dann 1.854€ im Jahr zur Verfügung. Nicht genutzte Gelder verfallen zum 31.12.26.

GEMEINSAMER JAHRESBETRAG SEIT DEM 01. JULI 2025

Beide Budgets ergeben zusammen 3.539€. In den Rechnungen weisen wir die pflegebedingten Aufwendungen zukünftig ausschließlich als Verhinderungspflege aus.

ENTLASTUNGSBETRAG

Wenn du einen der Pflegegrade 1-5 hast, hast du Anspruch auf monatlich 131€. Jeden Monat kommen also 131€ zu deinem Budget hinzu. Damit verfügst du insgesamt über einen jährlichen Entlastungsbetrag in Höhe von 1.572€. Nicht verbrauchte Gelder können bis zum 30. Juni des Folgejahres genutzt werden.

BITTE UNBEDINGT BEACHTEN

Wir weisen ausdrücklich darauf hin, dass im Falle einer nicht stattfindenden Bewilligung bzw. Erstattung durch die Pflegekasse ungedeckte Kosten privat getragen werden müssen.

REISEVORBEREITUNG

Solltest du das erste Mal mit uns verreisen oder deine Betreuung eine besondere Vorbereitung von uns erfordern, werden wir mit dir ein persönliches Treffen vereinbaren.

Zwei Wochen vor deiner Reise bekommst du einen Brief mit allen wichtigen Informationen und Unterlagen. Deine Begleitperson wird sich vor der Reise bei dir und deiner Familie melden. Vor der Abfahrt könnt ihr euch bei Bedarf etwas früher treffen und letzte Dinge besprechen.

Für Fragen stehen wir dir und deiner Familie immer gerne zur Verfügung. Welcher Reiseleiter für deinen jeweiligen Urlaub der richtige Ansprechpartner ist, steht in der jeweiligen Reisebeschreibung. Viele weitere Erklärungen zu den Abläufen und Hinweise zu unseren Reisen findest du ab Seite 33.



CORONA UND CO

Nach drei Jahren in der Pandemie sind wir sehr erleichtert, dass wir wieder ohne Einschränkungen verreisen können. Für Corona und alle anderen Erkrankungen gilt: wer krank ist und sich unwohl fühlt, sollte nicht an einer Gruppenreise teilnehmen. Zum eigenen Wohl und mit Rücksicht auf die anderen. So schmerzhaft das auch ist, wenn man sich schon sehr auf den Urlaub gefreut hat. Dann schauen wir lieber, ob wir als kleines Trostpflaster nicht eine andere schöne Reise für dich finden.

Wir würden uns sehr wünschen, dass leichte Erkältungssymptome vor einer Reise weiterhin eigenverantwortlich mit einem Corona-Selbsttest abgeklärt werden. Auch wenn eine Corona-Infektion ihren Schrecken verloren hat: Infektionskrankheiten brauchen wir auf unseren Reisen nun wirklich nicht!

Natürlich kann man auch während einer Reise mal an irgendwas erkranken. Dann schauen wir im Einzelfall, ob ein Verbleib am Urlaubsort möglich und zu verantworten ist. Sollte die Reise aufgrund einer erheblichen Erkrankung abgebrochen werden, müssen die Reisenden von ihren Eltern oder einer anderen beauftragten Person abgeholt werden, wenn ein Verbleib am Urlaubsort unzumutbar und eine gemeinsame Rückreise mit der Gruppe nicht möglich ist.



ALLES WICHTIGE ÜBER UNSERE REISEN VON A BIS Z

ANMELDUNG

Die Anmeldung zu einer Reise muss auf dem Anmeldeformular vorgenommen werden. Das findest du ganz hinten in diesem Reisekatalog zum Heraustrennen. Du kannst uns deine Reiseanmeldung per Post, per Fax oder eingescannt per Mail schicken.

AUFSICHT

Egal wann und wobei du unsere Hilfe brauchst, die Reisebegleiter sind immer in deiner Nähe. Tag und Nacht, rund um die Uhr. Du bist jederzeit in guten Händen. Um deinen Bedarf an Betreuung gut einschätzen zu können, möchten wir dich vor deiner ersten Reise unbedingt kennenlernen.

BETREUUNGSSCHLÜSSEL

Der Begleiterschlüssel unserer Reisen liegt in der Regel bei 1:3. Das heißt, dass ein Reisebegleiter bis zu drei Reisende betreut. Je nach Zusammensetzung der Reisegruppe wird unser Begleiterschlüssel an den tatsächlichen Bedarf angepasst.

BEZAHLUNG

Wenn du einen Pflegegrad hast, können in der Regel alle Reisekosten mit der Pflegekasse abgerechnet werden. Eine Übersicht über die Finanzierungsmöglichkeiten findest du auf Seite 31. Die Abrechnung erfolgt nach der Reise direkt mit der Pflegekasse. Das hat den Vorteil, dass deine Familie nicht mit einem hohen Geldbetrag in Vorleistung treten muss. Du machst Urlaub und wir kümmern uns darum, dass er bezahlt wird. Wichtig ist, dass uns rechtzeitig vor der Reise alle notwendigen Unterlagen vorliegen.

BILDUNGSREISEN

Bei unseren Bildungsreisen gibt es immer besonders interessante Dinge und Orte zu entdecken. Durch tolle Ausflüge, spannende Aktionen und auf spielerische Art und Weise begeistern wir uns gemeinsam für interessante Themen aus Geschichte, Gesellschaft und Natur. Leistungsdruck und Lernzwang gibt es dabei aber nicht. Unsere Bildungsreisen sind anerkannte Veranstaltungen der Erwachsenenbildung. Unser Kooperationspartner ist das Heinz-Kühn-Bildungswerk aus Dortmund. Du hast die Möglichkeit für diese Reisen fünf Tage Sonderurlaub nach dem Arbeitnehmerweiterbildungsgesetz NRW zu bekommen. Hört sich kompliziert an? Ist es aber nicht. Wir regeln alles für dich. Natürlich kannst du auch an einer Bildungsreise teilnehmen, ohne deinen Sonderurlaub in Anspruch zu nehmen. Auch Schüler können an unseren Bildungsreisen teilnehmen, wenn die Schulleitung damit einverstanden ist.

CONVIDA

Convida wurde im Jahr 2010 als gemeinnützige Gesellschaft gegründet. Wir setzen uns für ein gleichberechtigtes Miteinander von Menschen mit und ohne Behinderungen ein. Es gibt neben unseren Reisen noch viele andere Möglichkeiten für Kinder, Jugendliche und Erwachsene mit Handicap ihre Freizeit aktiv zu gestalten. Convida ist anerkannt als Träger der freien Jugendhilfe und als Anbieter von niedrigschwelligen Betreuungsleistungen. Als gemeinnützige GmbH arbeiten wir nicht gewinnorientiert.

CORONA & CO

Auf Seite 31 haben wir beschrieben, wie wir auf unseren Reisen mit dem Corona-Virus und anderen Erkrankungen umgehen. Diese Hinweise musst du bitte unbedingt beachten.

DAS DU

Bei uns dreht sich alles um dich. Darum sprechen wir dich in unserem Reisekatalog auch immer persönlich an. Natürlich wenden wir uns mit allen Informationen aber auch an deine Eltern oder deine gesetzliche Vertretung.

EIGENINITIATIVE

Während deiner Reise bekommst du alle notwendigen Hilfestellungen von uns. Wir finden es aber auch gut, wenn du möglichst viel selbst machst und entscheidest. Wir ermutigen dich zu Selbstständigkeit und Eigenverantwortung. Deine Urlaubsreise soll dir auch eine gewisse Freiheit bieten. Vielleicht macht dich das Reisen sogar ein Stück selbständiger und selbstbewusster. Das ist dann der schönste Erfolg. Für dich, für deine Eltern und für uns.



FERIENSTÄTTEN

Unsere Urlaubsziele haben wir sorgfältig ausgewählt. Alle Ferienstätten werden von uns vor der Reise persönlich besichtigt und wir haben uns überall ein genaues Bild von der Umgebung gemacht. So können wir dir genau sagen, worauf du dich im Urlaub freuen kannst und was das beste Reiseziel für dich ist. Besonders den Rollifahrern können wir damit eine genaue Einschätzung geben, was an welchem Urlaubsort möglich ist.

FOTOALBUM

Ganz klar, zu einer schönen Urlaubsreise gehören natürlich auch schöne Urlaubsfotos. Wenige Tage nach deiner Reise erstellen wir für dich ein umfangreiches Online-Fotoalbum. Wenn das Fotoalbum fertig ist, bekommst du von uns einen Link zugeschickt, damit du es im Internet ansehen oder herunterladen kannst. Urlaubsfotos sind immer eine schöne Erinnerung und helfen vielen Reisenden dabei, nach der Heimkehr vom Erlebten zu berichten.

GRUPPENGROSSE

Während deines Urlaubs gewährleisten wir dir eine persönliche und aufmerksame Betreuung. Die meisten Reisen sind für 12 Reiseteilnehmer geplant. Die Teilnehmerzahl richtet sich jedoch auch nach dem Reiseziel, der Nachfrage und der Zusammensetzung der Reisegruppe. Es können also auch mal ein paar Leute mehr oder weniger sein.

Eine Ausnahme bildet unsere enorm beliebte Silvesterreise nach Hattingen, die wir jedes Jahr anbieten. Dort können bis zu 40 Reisende teilnehmen. Wer es beschaulicher mag, sucht sich am besten eine Kleingruppenreise aus. Wir behalten uns vor, durch die Vergabe der Reiseplätze eine möglichst ausgeglichene Zusammensetzung der Gruppe zu steuern.



ALLES WICHTIGE ÜBER UNSERE REISEN VON A BIS Z

HANDY

Natürlich kannst du auch dein Handy mitnehmen. Wir legen aber Wert darauf, dass es nachts stumm- oder ausgeschaltet ist. Aber überhaupt: im Urlaub gibt es so viel Schönes zu sehen und zu erleben, da muss man nicht die ganze Zeit am Handy zocken. Wenn es stört und zu viel wird, werden wir es dir sagen.

Natürlich respektieren wir deinen Wunsch und den Wunsch deiner Familie, wenn ihr tägliche Kontakt haben wollt. Wir passen uns deinem Bedürfnis nach einem „heißen Draht“ in die Heimat an. Ansonsten gilt für die Daheimgebliebenen: wenn wir uns nicht melden, ist sowieso immer alles in Ordnung.

HILFSMITTEL

Deine benötigten Hilfsmittel (z.B. einen Rollstuhl) transportieren wir in der Regel kostenlos. Du solltest alles mitnehmen, was du für dein Wohl und deine Pflege brauchst. Nach Absprache können wir für dich die benötigten Hilfsmittel (z.B. ein Pflegebett oder einen Lifter) am Urlaubsort organisieren.



ICH BIN'S-HEFT

Wenn du zum ersten Mal mit uns verreist, erhältst du dein persönliches "Ich bin's"-Heft. Darin machst du ausführliche Angaben zu allem, was wir über dich wissen sollten. Bei welchen Dingen brauchst du Hilfe? Was magst du gerne? Was magst du gar nicht? Alles Wichtige, worauf wir achten müssen, solltest du in dein persönliches Heft schreiben. Dann können wir uns bestmöglich vorbereiten und den passenden Reisebegleiter für dich aussuchen. Vor der Reise bekommst dein Reisebegleiter das Heft zur Verfügung gestellt, um sich optimal auf euren gemeinsamen Urlaub vorbereiten zu können.

INFORMATIONEN ZUR REISE

Weil wir die allermeisten Reisenden schon seit langer Zeit sehr gut kennen, verzichten wir mittlerweile auf unsere Vorbereitungstreffen. Vor deiner Reise sorgen wir gemeinsam dafür, dass alle wichtigen Infos ausgetauscht werden. Ungefähr zwei Wochen bevor es los geht, erhältst du deine Reiseunterlagen mit der Post.

Deine Betreuungsperson wird sich vor der Reise bei dir und deiner Familie melden, so dass ihr alles in Ruhe besprechen könnt. Am Treffpunkt zur Abfahrt könnt ihr euch bei Bedarf etwas früher treffen und letzte Dinge besprechen. Für Fragen stehen wir dir jederzeit gerne zur Verfügung.

Solltest du das erste Mal mit uns verreisen oder sollte deine Begleitung an uns besondere Herausforderungen stellen, so wollen wir dich vorher unbedingt kennenlernen. Dann besuchen wir dich gerne zuhause oder laden dich in unser Büro nach Arnshausen zu einem Kennenlernen bei Kakao und Kuchen ein.

KREATIVITÄT

Mit an Bord sind immer viele Spiele, Sport- und Bastelsachen. Wir begeistern dich mit spannenden, lustigen und verrückten Aktionen. Viele unserer Spiele haben wir selbst erfunden. Manche Ideen haben wir aber auch "geklaut". Wir geben es zu. Bei uns gibt's Supertalent-Shows, Tanz- und Gesangswettbewerbe, Quiz- und Spielshows. Wir spielen, tanzen, singen und gestalten gemeinsam. Wir treiben Sport, faulenzen, feiern Partys, lernen und lachen zusammen. Langweilig wird es mit uns nie.

LEICHTE SPRACHE

Wir haben uns entschieden, in diesem Heft auf die sogenannte „leichte Sprache“ zu verzichten. Wir wollen dich und deine Eltern ausführlich informieren. Alles in leichter Sprache zu schreiben, würde den Rahmen dieses Reisekatalogs sprengen. Damit du alles leichter lesen kannst, schreiben wir aber zum Beispiel nur von „Rollstuhlfahrern“. Wir meinen damit natürlich aber immer auch die Frauen, also die "Rollstuhlfahrerinnen".

LIEBESPAARE

Paare sind auf unseren Reisen immer herzlich willkommen. Fast jede Reise eignet sich auch als Paarurlaub. Paare bekommen auf Wunsch ein eigenes Doppelzimmer und oft das ein oder andere Extra. Ob ein romantisches Candle-Light-Dinner im schicken Restaurant oder ein Strandspaziergang bei Sonnenuntergang: wir machen's möglich.

MEDIKAMENTE

Natürlich müssen wir auch wissen, welche Medikamente du bekommst. Du erhältst von uns einen Medikamentenplan. Den Plan und die Medikamente übergibst du am Tag der Abreise deinem Reisebegleiter. Sehr hilfreich ist es für uns, wenn die Medikamente übersichtlich in einer Dosette bereitgestellt werden. Wenn du deine Medikamente selbst einnimmst, kannst du das natürlich auch während der Reise so machen. Wir müssen's aber wissen.



MITARBEITER

Unsere Mitarbeiter sind erfahren,lässlich, humorvoll und richtig tolle Typen. Sie füllen unsere Reisen mit Leben und haben das Herz am rechten Fleck. Die Reisebegleiter sind engagierte Leute, die sich überwiegend in der Ausbildung oder im Studium in sozialen Berufsfeldern befinden. Zu unseren Mitarbeitern zählen angehende und ausgebildete Sozialarbeiter, Lehrer, Sonderpädagogen, Heilpädagogen, Erzieher, Heilerziehungspfleger und Schulbegleiter. Zuverlässigkeit, pädagogisches Geschick und Freude an der Arbeit mit Menschen zeichnen unsere Mitarbeiter aus. Viele nette Reisebegleiter trifft man immer wieder. Oft bilden sich dabei über Jahre hinweg tolle Tandems und ein starkes Vertrauensverhältnis.



ALLES WICHTIGE ÜBER UNSERE REISEN VON A BIS Z

NEIGUNGSGRUPPEN

Damit alle im Urlaub auf ihre Kosten kommen, machen wir oft Neigungsgruppenangebote. Das heißt, dass du die Wahl hast: willst du lieber am Strand faulenzten oder einen Ausflug machen? Hast du Lust Sport zu treiben oder möchtest du lieber ein Gesellschaftsspiel spielen? Manche Unternehmungen während einer Reise sind vielleicht nicht für alle gleich gut geeignet. Dafür gibt es dann aber garantiert eine nette Alternative. Manchmal kann es vielleicht auch sein, dass du dich nicht traust, etwas mitzumachen. Kein Problem. Wer Höhenangst hat, muss nicht auf einen Aussichtsturm klettern. Wer Angst im Dunkeln hat, muss keine Höhle erforschen. Es gilt immer: jeder so wie er kann und mag.



NOTFALL

Wenn man auf Reisen ist, kann immer mal etwas passieren. Unsere Mitarbeiter sind umsichtige und verlässliche Notfallmanager. Wenn wir unterwegs sind, wissen wir immer, wo der nächste Arzt, das nächste Krankenhaus oder die nächste Apotheke ist. Unsere Erfahrung zeigt: je besser man vorbereitet ist, desto weniger passiert. Wenn doch mal etwas vorkommen sollte, informieren wir sofort deine Eltern und besprechen gemeinsam die notwendigen Schritte.

ORGANISATION

Alle Reisen koordinieren unsere Mitarbeiter Mirko Cofalla, Jan Emmeluth oder Sebastian Nöckel. Wer für welche Reise zuständig ist, steht in der jeweiligen Reisebeschreibung. Das Besondere ist: auf jeder Reise ist immer ein hauptamtlicher Mitarbeiter an Bord, der alle Fäden in der Hand hält und immer ansprechbar ist.

PREISGESTALTUNG

Dein Wohl lassen wir uns was kosten. Die Qualitätsmerkmale unserer Reisen sind: komfortable Ferienstätten, ein attraktives Freizeitangebot, eine gewissenhafte Vorbereitung, gute Mitarbeiter, eine persönliche Betreuung, eine umfassende Beratung und der Service der direkten Abrechnung mit der Pflegekasse. An den Preissteigerungen in allen Lebensbereichen kommen leider auch wir mit unseren Reisen nicht vorbei. Allein die Kosten für einen Reisebus sind binnen der letzten drei Jahre um 40% gestiegen.

QUALITÄT

Wir geben uns viel Mühe, dir einen schönen Urlaub zu bereiten. Wir legen großen Wert auf eine gute Vorbereitung unserer Reisen. Ganz egal, ob du zum 1. Mal oder zum 50. Mal mit uns in den Urlaub fährst. Nach deiner Reise freuen wir uns immer über ein Feedback von dir und deinen Eltern. Unser Anspruch ist eine gleichbleibend hohe Qualität unserer Reisen. Eure Kritik hilft uns dabei, diesen Anspruch umzusetzen. Solltet ihr mal nicht zufrieden sein: sagt es uns. Wenn es euch gefallen hat: sagt es weiter.

REISERÜCKTRITTSCHUTZ

Bei jeder Reise ist ein Reiserücktrittsschutz im Krankheitsfall inklusive. Solltest du mal aus gesundheitlichen Gründen von einer Reise zurücktreten oder sie abbrechen müssen, entstehen dir keine Kosten. Solltest du eine Reise krankheitsbedingt absagen oder abbrechen müssen, benötigen wir von dir binnen 14 Tagen ein ärztliches Attest.

SPEISEKARTE

In manchen Ferienstätten werden wir bekocht, manchmal bereiten wir unser Essen aber auch selbst zu. Aber auf jeden Fall gilt: in jeder Reise ist die Verpflegung mit drei Mahlzeiten und Getränken inklusive. Auf Allergien und Unverträglichkeiten können unsere Gastgeber und wir in der Regel sehr gut eingehen. Wichtige Hinweise zur Ernährung teilst du uns in deinem Ich-Bin's-Heft mit.

TRANSPORT

Beim Transport steht die Sicherheit für uns immer an erster Stelle. Größere Gruppen reisen auf längeren Strecken meistens mit einem bequemen Reisebus mit Klimaanlage, Bord-WC und DVD-Anlage zum Urlaubsziel. Am Urlaubsort steht in der Regel unser moderner Kleinbus für Ausflüge zur Verfügung. Reisen für Kleingruppen realisieren wir ebenfalls mit unserem Bulli. Unsere Mitarbeiter sind im Umgang mit dem Fahrzeug geübt und erfahren.



VERSICHERUNGEN

Neben dem Reiserücktrittsschutz schließen wir für dich immer auch eine Haftpflicht- und eine Unfallversicherung ab. Bei Auslandsreisen ist auch eine Auslandskrankenversicherung inklusive.

WAS NICHT GEHT

Menschen mit Weglauftendenzen und solche, die sich gegenüber sich selbst oder anderen aggressiv oder gefährdend verhalten, können nicht an unseren Reisen teilnehmen. Auch eine Nachtaufsicht bzw. 24-Stunden-Aufsicht können wir während unserer Reisen nicht leisten. Wir betrachten aber immer den Einzelfall.

ZIELGRUPPE

Unsere Reisen sind für junge Leute und Erwachsene ab 16 Jahren gedacht. Wir haben diese Altersgrenze aber nicht in Stein gemeißelt. Es ist daher durchaus möglich, an unseren Reisen teilzunehmen, wenn du noch nicht ganz 16 Jahre alt sein solltest. Reisen nur für Kinder bieten wir zurzeit nicht an. Interessierten Familien mit jüngeren Kindern empfehlen wir, Kontakt zu unserem Kinderneest in Olsberg aufzunehmen. Dort können Kinder mit Handicap in familiärer Atmosphäre ihre Wochenenden oder Ferien verbringen und tolle Sachen erleben. Schaut doch mal auf der Internetseite vom Kinderneest vorbei: www.kindernest-olsberg.de



1. ABSCHLUSS DES REISEVERTRAGS

- 1.1. Der Reisevertrag muss schriftlich mit dem Anmeldebogen der Convida gGmbH geschlossen werden. Nach dem Vertragsschluss wird dem Reisenden bzw. seinem gesetzlichen Vertreter die vollständige Reisebestätigung ausgehändigt.
- 1.2. Kurzfristige Buchungen zwei Wochen vor Reisebeginn und kürzer führen durch die sofortige Bestätigung bzw. durch die Zulassung zur Reise zum Vertragsabschluss.
- 1.3. Telefonisch und elektronisch nimmt die Convida gGmbH lediglich verbindliche Reservierungen an. Danach soll der Reisevertrag nach Ziff. 1.1. geschlossen werden.

2. LEISTUNGSÄNDERUNGEN

- 2.1. Änderungen und Abweichungen einzelner Reiseleistungen vom Reisevertrag, die nach Vertragsabschluss notwendig werden, sind zulässig.
- 2.2. Eine Änderung einer wesentlichen Reiseleistung hat die Convida gGmbH dem Reisenden bzw. seinem gesetzlichen Vertreter unverzüglich nach Kenntnis vom Änderungsgrund zu erklären.

3. VERMITTELTE LEISTUNGEN

Bei als vermittelt zu bezeichnenden Nebenleistungen (z.B. Teilnahme an einem touristischen Angebot) ist die Convida gGmbH lediglich Reisevermittler. Bei Reisevermittlungen ist eine vertragliche Haftung als Vermittler ausgeschlossen.

4. ABRECHNUNGEN MIT DER PFLIEGEKASSE

- 4.1. Bei Vorliegen der persönlichen Abrechnungsvoraussetzungen und der notwendigen Formulare, wird die Convida gGmbH die Kosten direkt mit der Pflegekasse des Reisenden abrechnen. Die Modalitäten hierzu finden sich in der Rubrik Finanzierung und werden durch den Reisenden bzw. seinen gesetzlichen Vertreter mit dem Abschluss des Reisevertrags anerkannt.
- 4.2. Sollte die Convida gGmbH nicht mit der Pflegekasse des Reisenden oder anderen Kostenträgern abrechnen können, erhält der Reisende bzw. sein gesetzlicher Vertreter die entsprechende Rechnung schriftlich zugesandt und ist zu ihrer Begleichung verpflichtet.

5. RÜCKTRITT VON DER REISE

- 5.1. Der Reiserücktritt ist jederzeit möglich. Der Reisende bzw. sein gesetzlicher Vertreter ist verpflichtet pauschal folgende Entschädigungen ausgehend vom Gesamtpreis und Rücktrittszeitpunkt vor Reisebeginn zu zahlen:
 - erfolgt der Rücktritt vom 60.-29.Tag vor der Reise 20 % des Gesamtpreises
 - bei Rücktritt vom 28.-22.Tag vor Reisebeginn 40 % des Gesamtpreises
 - bei Rücktritt vom 21.-15.Tag vor Reisebeginn 60 % des Gesamtpreises
 - bei Rücktritt vom 14.-08.Tag vor Reisebeginn 80 % des Gesamtpreises
 - ab dem 7. Tag vor Reisebeginn und bei Nichtantritt der Reise ohne Rücktritts-erklärung den Gesamtpreis
- 5.2. Die Convida gGmbH bemüht sich, frei gewordene Reiseplätze neu zu vergeben. Wenn dies mit zumutbarem Aufwand gelingt, entfallen die unter Ziff. 5.1. genannten Stornierungsgebühren.
- 5.3. Geschieht der Reiserücktritt krankheitsbedingt, bietet die Convida gGmbH einen inklusiven Reiserücktrittsschutz an. Es entstehen dem Reisenden keine Kosten. Binnen 14 Tagen ist ein ärztliches Attest als Nachweis über die Erkrankung einzureichen.

6. REISEABBRUCH

- 6.1. Im Falle eines Reiseabbruchs ist der Reisende umgehend und auf eigene Kosten von seinem gesetzlichen Vertreter oder einer anderen beauftragten Person vom Urlaubsort abzuholen.
- 6.2. Wird die Reise infolge eines Umstandes abgebrochen, der in der Sphäre des Reisenden liegt (z.B. Krankheit), wird die Convida gGmbH bei den Leistungsträgern die Erstattung ersparter Aufwendungen beantragen.
- 6.3. Geschieht der Reiseabbruch krankheitsbedingt, entstehen dem Reisenden über seinen Verbleib am Reiseziel hinaus keine Kosten. Die Anwesenheitstage werden mit der Pflegekasse anteilig abgerechnet.
- 6.4. Geschieht der Reiseabbruch nicht krankheitsbedingt, steht der Convida gGmbH der Reisepreis weiter zu.

7. KÜNDIGUNG BEI SCHWERER STÖRUNG DURCH DEN REISENDEN

Die Convida gGmbH kann den Vertrag fristlos kündigen, wenn der Reisende - trotz Abmahnungen und trotz der durch die Mitarbeiter der Convida gGmbH geschaffenen zumutbaren Vorkehrungen - den Reiseablauf erheblich stört, so dass seine weitere Teilnahme für die Reisebegleiter und/oder die anderen Reiseteilnehmer nicht zumutbar ist.

8. NICHT ERREICHTE MINDESTTEILNEHMERZAHL

Die Convida gGmbH behält sich vor, eine Reise abzusagen, wenn die notwendige Mindestteilnehmerzahl nicht erreicht werden kann. Die Convida gGmbH wird dem Reisenden bzw. seinem gesetzlichen Vertreter die Erklärung unverzüglich nach Kenntnis, spätestens bis zum 21.Tag vor Reisebeginn zugehen lassen.

9. KÜNDIGUNG IN FOLGE HÖHERER GEWALT

Erschwerung, Gefährdung oder Beeinträchtigung erheblicher Art durch bei Vertragsschluss nicht vorhersehbare Umstände berechtigen die Convida gGmbH und den Reisenden nach § 651 j Abs. 1 BGB zur Kündigung des Vertrages.

10. MITWIRKUNGSPFLICHTEN

Die gesetzlichen Vertreter des Reisenden sind zu einer umfassenden Informationsweitergabe bezüglich des Assistenzbedarfs des Reisenden verpflichtet. Hierzu bietet die Convida gGmbH umfangreiche Gelegenheiten an und stellt diese rechtzeitig vor Reisebeginn zur Verfügung. Bei nicht ausreichender Mitwirkung bezüglich der Informationsweitergabe, Falschinformation oder Zurückhaltung wichtiger Informationen zu besonderen Betreuungsanforderungen behält sich die Convida gGmbH die fristlose Kündigung bzw. den sofortigen Reiseabbruch vor.

11. HINWEISE ZU CORONA UND ANDEREN ERKRANKUNGEN

Auf Seite 13 finden sich einige Hinweise zu unserem Umgang mit dem Corona-Virus und anderen Erkrankungen. Sollte ein Reisender schwerwiegend erkranken, ist er auf eigene Kosten vom Urlaubsort abzuholen, wenn ein Verbleib medizinisch nicht zu verantworten und ein Rücktransport gesondert oder gemeinsam mit der Reisegruppe nicht zu realisieren ist. Gleiches gilt, wenn die Betreuung aufgrund der Erkrankung des Mitarbeiter/teams nicht mehr gewährleistet ist.

1. ALLGEMEINES

Die Daten der Reisenden und ihrer Angehörigen oder gesetzlichen Vertreter werden bei uns vertraulich behandelt und sicher gespeichert. Wir richten uns nach dem geltenden Rechtsrahmen des Bundesdatenschutzgesetzes (BDSG) als auch nach den europaweit gültigen Vorgaben der EU-Datenschutz-Grundverordnung (DSGVO).

2. VERWENDUNG DER DATEN

Wir verarbeiten die persönlichen Daten der Reisenden und ihrer Angehörigen oder gesetzlichen Vertreter sowie Daten zu unseren Geschäftsbeziehungen nur zu eigenen Servicezwecken (wie Beratung, Anfragebearbeitung, Anmeldeverwaltung, Aufenthaltsgestaltung, Rechnungsstellung und Angebotsübermittlung).

3. WEITERGABE PERSÖNLICHER DATEN AN DRITTE

Die neue Gesetzgebung verpflichtet uns dazu, konkret darauf hinzuweisen, was mit den von uns erhobenen Daten der Reisenden geschieht. Des Öfteren ist eine Weitergabe der Daten erforderlich. Dies können z.B. sein:

- Einige Gastgeber von Gruppenunterkünften erheben Zimmerlisten, Gästelisten oder benötigen die Daten für die Kurtaxe. Es kann sein, dass wir Namen, Adressen, ggfs. das Geburtsdatum oder Alter an die Gastgeber weitergeben müssen.
- Vor unseren Bildungsreisen müssen wir Name, Anschrift und Geburtsdatum der Reisenden an das Heinz-Kühn-Bildungswerk übermitteln, damit die Unterlagen für die Beantragung des Bildungsurlaubs erstellt werden können.
- Teilweise bekommt die Convida gGmbH als anerkannter Träger der freien Jugendhilfe Zuschüsse von Jugendämtern für die Durchführung von Ferienfreizeiten. Zu diesem Zweck müssen Name, Wohnort und Alter weitergegeben werden.
- Sollte es zur Abwicklung von Schadensfällen (Haftpflicht-, Unfall-, Reiserücktritt-, Auslandskrankenversicherung) kommen, müssen Name, Anschrift und Geburtsdatum an unseren Versicherer (VMD) weitergegeben werden.
- Vor jeder Reise stellen wir den teilnehmenden Reisenden und Mitarbeitern eine Teilnehmerliste zur Verfügung. Darauf sind Name, Geburtsdatum, Anschrift sowie die Telefonnummern und Mailadressen der Angehörigen aufgeführt. Diese Teilnehmerliste dient der Übersichtlichkeit aller Kontaktdaten und findet unter den Angehörigen und Mitarbeitern vor und während einer Reise ihre Verwendung.

4. WEITERGABE GESUNDHEITSBEZOGENER DATEN

Zur Vorbereitung auf die Reisebegleitung stellen wir unseren haupt- und ehrenamtlichen Mitarbeitern die notwendigen Informationen zu Gesundheit und Verhalten der Reisenden zur Verfügung, die wir zuvor in unserem „Ich bin's“-Heft erhoben haben. Nach der Reise verbleiben die Hefte bei der Convida gGmbH.

5. FOTOAUFNAHMEN WÄHREND DER REISE

- Während der Reisen machen die haupt- und ehrenamtlichen Mitarbeiter der Convida gGmbH zahlreiche Fotoaufnahmen, die wir anschließend online in einem Bilderalbum zum Anschauen und Herunterladen bereitstellen. Diese Aufnahmen sind nur für den privaten Zweck bestimmt.
- Wir weisen darauf hin, dass teilweise auch Reisende selbst Fotos machen. Diese Fotos dürfen nur im privaten Bereich verwandt werden. Es gelten die gesetzlichen Bestimmungen.

6. VERÖFFENTLICHUNG VON FOTOAUFNAHMEN

Wir nehmen das Interesse von Reisenden und ihren Angehörigen sehr ernst, wenn keine Fotos veröffentlicht werden sollen. In diesem Fall bittet die Convida gGmbH bei der Anmeldung um einen eindeutigen Hinweis. Ansonsten gelten bei uns folgende Vorgehensweisen:

- Wir veröffentlichen Fotoaufnahmen in unserem Reisekatalog. Dieser Katalog wird an Kunden und Interessenten verteilt oder teilweise auch in Einrichtungen der Behindertenhilfe ausgelegt. Der Reisekatalog ist zudem unter www.convidagmbh.de als PDF-Download abrufbar.
- Sehr selten veröffentlichen wir Fotoaufnahmen in einem Pressebericht. Wenn geschieht dies mit Gruppenaufnahmen. Bei Portraitaufnahmen würden wir vorher das konkrete Einverständnis einholen.
- Auf unserer Homepage stellen wir nur Fotos ein, die einzelne Personen nie identifizierbar im Zentrum einer Bildaufnahme zeigen, sondern z.B. aus der Ferne oder von hinten aufgenommen worden sind. Sollten wir mal ein Portraitaufnahmen wollen, würden wir vorher das konkrete Einverständnis einholen.
- Auf unserer Facebook-Seite zeigen wir ebenfalls nur Fotos, die einzelne Personen nie identifizierbar im Zentrum einer Bildaufnahme zeigen, sondern z.B. aus der Ferne oder von hinten aufgenommen worden sind. Sollten wir mal ein Portraitaufnahmen veröffentlichen wollen, würden wir ebenfalls das konkrete Einverständnis einholen.
- Nie nennen wir zu Fotos auch die Namen der darauf Abgebildeten. Sollten wir dies doch mal vorhaben, würden wir vorher auch das Einverständnis einholen.

7. EINVERSTÄNDNIS

Mit der Anmeldung zu einer Reise auf dem dafür vorgesehenen Anmeldebogen wird die Einwilligung zur Erhebung, Verarbeitung, Nutzung, Speicherung und Übermittlung der Daten im beschriebenen Rahmen erteilt.

8. WIDERSPRUCH GEGEN DIE VERWENDUNG & LÖSCHUNG

Das Einverständnis zur Datennutzung kann eingeschränkt oder gänzlich verweigert bzw. jederzeit mit Wirkung auf die Zukunft widerrufen werden. Es kann auch gegen einzelne hier benannte Verwendungen der Daten Widerspruch eingelegt werden. Dies muss in Schriftform per Post oder E-Mail geschehen.

VERANSTALTER

CONVIDA gemeinnützige GmbH
Rumbecker Straße 7
59821 Arnsberg
Tel.: 02931-545063
Fax: 02931-5450659
info@convida-gmbh.de
Registergericht: Arnsberg, Handelsregister: B 9439
Steuernummer: 303/5980/6162
Geschäftsführung: Oliver Voß, Johannes Schmitz, Joachim Bause



REISEANMELDUNG

Bitte diesen Anmeldebogen unbedingt vollständig ausfüllen! Die Anmeldung muss schriftlich erfolgen und kann per Post, Fax oder Mail versendet werden.

Fax: 02931-5450659

Mail: noeckel@convida-gmbh.de

CONVIDA gemeinnützige GmbH
Rumbecker Straße 7
59821 Arnsberg

REISETEILNEHMER/IN

Vorname und Nachname der/des Reisenden

Geburtsdatum

Wohnort

Welchen Pflegegrad hast du?

1 2 3 4 5 keinen

Bist du auf einen Rollstuhl angewiesen?

ja nein teilweise

Lebst du in einer betreuten Wohneinrichtung?

ja nein

Bitte ankreuzen!

- | | | | | |
|-----------------------|-------------------|-------------------|---------------------------------|--------------------------------------|
| <input type="radio"/> | Urlaubsreise | 26.-30.01.26 | Westerhoven in den Niederlanden | CenterParcs De Kempervennen |
| <input type="radio"/> | Musicalreise | 11.-15.02.26 | Stuttgart | DJH Jugendherberge International |
| <input type="radio"/> | Musikreise | 25.02-01.03.26 | Mardorf am Steinhuder Meer | DJH Jugendherberge Mardorf |
| <input type="radio"/> | Urlaubsreise | 16.-20.03.26 | Metz in Frankreich | CenterParcs Les Trois Forets |
| <input type="radio"/> | Osterferien | 28.03.-03.04.26 | Sankt Andreasberg im Harz | Jangstel Inn |
| <input type="radio"/> | Osterferien | 06.-12.04.26 | Bremen | Lidice Haus |
| <input type="radio"/> | Urlaubsreise | 12.-19.04.26 | Nordseeinsel Pellworm | Ferienhof Paulsen |
| <input type="radio"/> | Urlaubsreise | 11.-17.05.26 | Lieberhausen im Bergischen Land | Ferienzentrum Käte-Strobel-Haus |
| <input type="radio"/> | Aktivurlaub | 07.-12.06.26 | Segeltörn auf dem IJsselmeer | Zweimastklipper Rea-Klif |
| <input type="radio"/> | Bildungsreise | 15.-19.06.26 | Hattingen im Ruhrgebiet | Willi-Michels-Bildungsstätte |
| <input type="radio"/> | Urlaubsreise | 10.-16.07.26 | Steenwijk in den Niederlanden | Waldhaus De Eikenhorst |
| <input type="radio"/> | Sommerferien | 18.-26.07.26 | Carolinensiel an der Nordsee | Ferien- und Freizeitcamp Friesenhaus |
| <input type="radio"/> | Sommerferien | 09.-19.08.26 | Wendtorf an der Ostsee | Ferienhof Lamp |
| <input type="radio"/> | Sommerferien | 23.-31.08.26 | Ihlow in Ostfriesland | Gästehaus Am Ihler Meer |
| <input type="radio"/> | Urlaubsreise | 04.-11.09.26 | Haren im Emsland | Schloss Dankern |
| <input type="radio"/> | Urlaubsreise | 26.-03.10.26 | Nordseeinsel Pellworm | Ferienhof Paulsen |
| <input type="radio"/> | Herbstferien | 17.-23.10.26 | Stoltebüll an der Ostsee | Ferienhaus Hof Arrild |
| <input type="radio"/> | Herbstferien | 25.-31.10.26 | Saerbeck im Münsterland | Jugendbildungsstätte Saerbeck |
| <input type="radio"/> | Bildungsreise | 09.-13.11.26 | Bad Homburg im Hochtaunus | DJH Jugendherberge Bad Homburg |
| <input type="radio"/> | Musicalreise | 16.-20.11.26 | Hamburg | DJH Jugendherberge Horner Rennbahn |
| <input type="radio"/> | Adventswochenende | 11.-13.12.26 | Delecke am Möhnesee | Casa Convida |
| <input type="radio"/> | Silvesterreise | 29.12.26-02.01.27 | Hattingen im Ruhrgebiet | Willi-Michels-Bildungsstätte |

Die Allgemeinen Geschäftsbedingungen sowie die Hinweise zum Datenschutz habe ich zur Kenntnis genommen und erkenne diese an.

GESETZLICHE VERTRETUNG

Vorname und Nachname der der gesetzlichen Vertretung

Straße

Postleitzahl und Wohnort

Telefonnummer (Festnetz)

Telefonnummer (Mobil)

Mailadresse

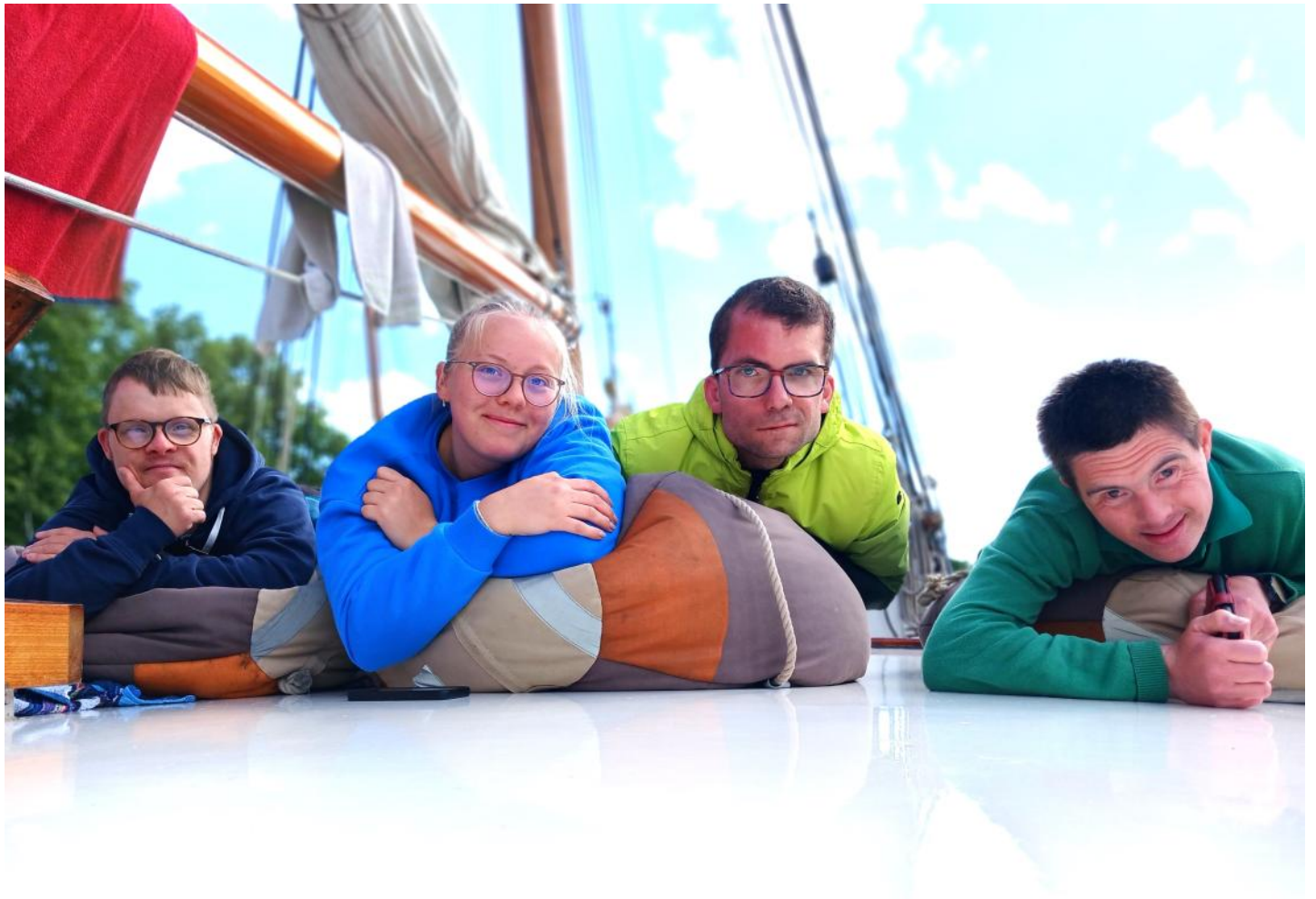
Unterschrift der Pflegeperson bzw. der gesetzlichen Vertretung

Ort, Datum

Unterschrift der/des Reisenden







Convida

Reisen und Freizeitangebote

Kurzzeitpflegeeinrichtung „Kindernest“

Schulbegleitung

Haushaltshilfe

Seniorenbetreuung

Convida gemeinnützige GmbH

Rumbecker Straße 7
59821 Arnsberg
Tel.: 02931-545063
Fax: 02931-5450659
info@convida-gmbh.de